

Matsalu turismipiirkonna arengukava 2021-2025+



KESKKONNAAMET



EESTIMAA
RAHVUSPARGID



MATSALU



EUROPARC
Sustainable Tourism
in Protected Areas



LÄÄNERANNA VALD
Pärnumaal Jaäno-Eesti aladel



TERRA
MARITIMA

Jaanuar 2020

Sisukord

Sissejuhatus.....	3
Matsalu turismipiirkonna määratlemine	5
Piirkonna ressursid ja hetkeolukord.....	8
Olulisemad ressursid	8
Külastaja profiil ja külastusstatistika	11
Rahvuspargi külastaja.....	11
Piirkonna külastaja	12
Turismi trendid	14
SWOT analüüs	16
Visioon 2026+	17
Missioon	17
Strateegilised sihid	17
Tegevuskava 2021-2025+.....	18
Seire.....	22
Kasutatud kirjandus.....	23
Lisad.....	24
Lisa 1. Arengukava koostamise protsessis osalejad	24
Lisa 2. Arengukava koostamise protsess.....	25
Lisa 3. Hinnang eelmise arendusperioodi tegevuste tulemuslikkusele	26
Lisa 4. Matsalu piirkonna ressursid	33

Sissejuhatus

Matsalu piirkonna omavalitsused on ühendanud oma jõud, et arendada piirkonda ühtse turismisihtkohana, olla konkurentsivõimelisemad ja pakkuda mitmekülgeid külastuselamusi. Piirkonna üheks olulisimaks tõmbeteguriks on Matsalu rahvuspark (edaspidi Matsalu RP), mistõttu piirkonda nimetatakse Matsalu turismipiirkonnaks. Sihtkoha arendamiseks loodi 2006. aastal MTÜ Terra Maritima.

Käesolev arengukava on järjekorras neljas (esimene loodi perioodiks 2004-2007, teine 2008-2015 ja kolmas 2015-2020+). Arengukava toetab Lääne ja Pärnu maakondade arengukavade turismivaldkondlike eesmärkide täitmist, arvestab turismiasjaliste huvidega ning turismi- ja puhkemajandusega kaasnevate keskkondlike, sotsiaalsete kui ka majanduslike mõjudega piirkonnas. Arengukava väljatöötamisel osalesid erinevad huvirühmad (vt lisa 1), kes olid kaasatud strateegiasse sisendi ja tagasiside andmiseks. Tööprotsess (vt lisa 2) oli kujundatud lähtuvalt EUROPARC Föderatsiooni säästva arengu (*EUROPARC Federation – European Charter for Sustainable Tourism in Protected Areas*) strateegia koostamise soovitustest (EUROPARC, 2010; EUROPARC, 2019). Kava on aluseks piirkonnale 2015. a omistatud säästva turismi sertifikaadi uuendamiseks. Käesoleva arengukava protsessile aitas kaasa Tatjana Koor (Tartu Ülikooli Pärnu Kolledž), kes koos kolledži tudengitega koostasid sihtkoha turunduse aines Matsalu piirkonna turismistrateegia näidiskavad.

Arengukava koostamise meetodiliseks aluseks on EUROPARC Föderatsiooni poolt sõnastatud põhiväärtused: looduskaitse, säästva arengu toetamine, huvigruppide kaasamine, tõhus säästva turismi planeerimine ning pidev parendamine ja arendamine (EUROPARC, 2010). Lisaks lähtub kava veel ka Matsalu kaitsekorralduskavast (Matsalu rahvusparki, Rajametsa hoiuala, Haeska hoiuala ja Puiatu merikotka kaitsekorralduskava 2015–2024), RMK Nõva-Matsalu külastusala külastuskorralduskava 2020-2029 tegevustest ja põhimõtetest, piirkonna omavalitsuste

Loodi 2006. aastal kuue omavalitsuse poolt (Varbla, Koonga, Martna, Lihula, Ridala ja Hanila vallad).

Seisuga 01.01.2020. a on ühingu liikmeteks Lääne-Nigula vald ja Lääneranna vald. Haapsalu linn osaleb koostöös projektipõhiselt.

Ühingu eesmärgiks on tagada ühingusse kuuluvate omavalitsuste tasakaalustatud areng turismi- ja puhkemajanduse arendamise ning muude piirkonna arengut toetavate, sh loodus- ja keskkonnakaitseliste tegevuste, ja projektide elluviimiste kaudu.



Matsalu rahvusparki külastuskeskus

arengukavadest ja Looduskaitseadusest. Toetavate kavade detailsed tegevused ei ole käesolevasse arengukavasse lisatud.

Arengukavas käsitletakse järgmisi osi:

- piirkonna määratlemine
- ressursside lühikokkuvõte ja hetkeolukord
- külastajate profiil ja külastusstatistika
- turismi trendid
- SWOT analüüs
- visioon, missioon ja strateegilised sihid
- tegevuskava
- seire

Matsalu turismipiirkonna määratlemine

Matsalu turismipiirkond koosneb Matsalu rahvuspargist ja sellega piirnevatest omavalitsustest.

Matsalu rahvusparki (vt Joonis 1) pindala on 48 860 hektarit. Kaitseala on üks Euroopa tähtsamaid veelindude pesitsus- ja rändepeatusalaid. Lisaks lindudele kaitseb Matsalu rahvuspark Lääne-Eestile iseloomulikke poollooduslikke kooslusi (ranna- ja luhaniidud, loopealsed, puisniidud, roostikumassiivid, väikesaared) ja Väinamere kultuuripärandit. Matsalu rahvuspark on Eesti suuruselt teine rahvuspark.

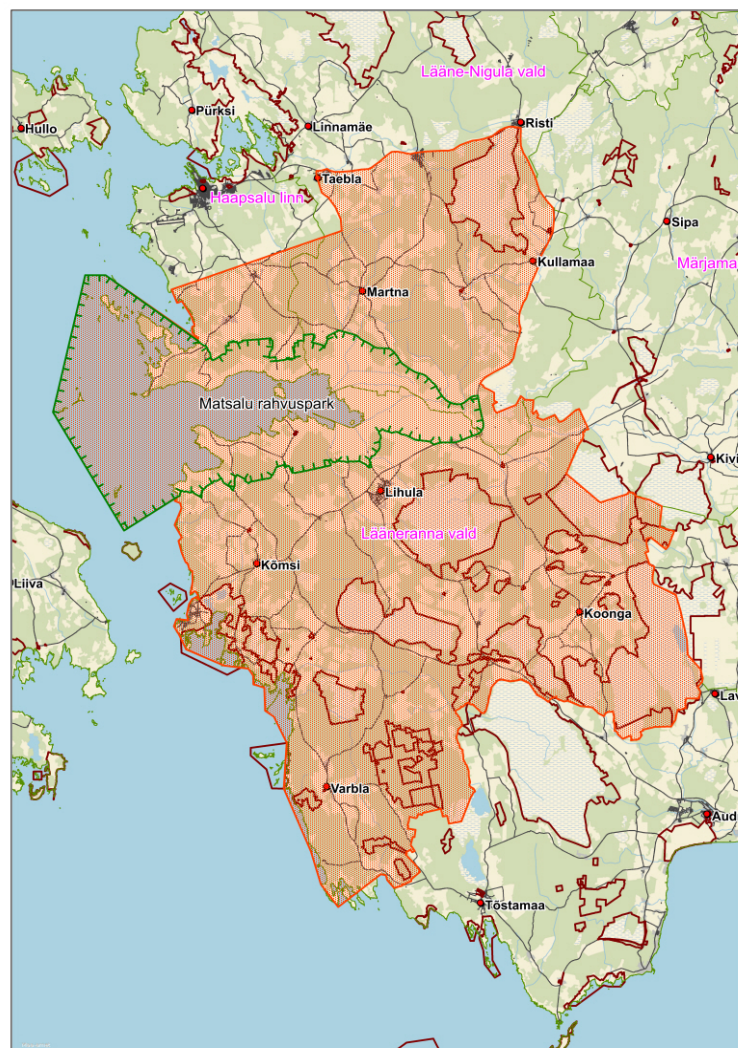
Matsalu rahvuspark on ainukesena Baltimaades pärjatud Euroopa Nõukogu Diplomiga, millega tunnustatakse Matsalu bioloogilist, geoloogilist ja maastikulist mitmekesisust. Esimese Eestis omistati Matsalu turismipiirkonnale sh Matsalu rahvuspargile 2015. aastal rahvusvaheline säästva turismi sertifikaat (*European Charter for Sustainable Tourism in Protected Areas*), mis antakse välja EUROPARC Föderatsiooni poolt.

Võrreldes perioodiga 2014-2020 on Matsalu turismipiirkond (vt Joonis 2) oluliselt muutunud. Vähenenud on endise Ridala valla (tänapäevase Haapsalu linna) osa, kuid see-eest on lisandunud Taebla ja Kullamaa piirkonnad Lääne-Nigula vallas. Tervikuna lisandub piirkonda suurematest kaitsealadest uue objektina Marimetsa LKA.

Matsalu turismipiirkonna omavalitsustes elab seisuga 01.01.2020. a kokku 25 608 inimest (Haapsalu linn – 13174; Lääne-Nigula – 7153; Lääneranna – 5281), kellest ligikaudu 10 000 elab arengukava piirkonnas. Matsalu turismipiirkonna territooriumi suurus koos veealaga on 2284 km².



Joonis 1. Matsalu rahvuspark



Joonis 2. Matsalu turismipiirkond

Piirkonna ressursid ja hetkeolukord

Matsalu turismipiirkonna peamiseks väärtuseks on loodus, mistõttu on loodusturismi osatähtsus piirkonnas oluline. Looduselamusega kaasnevad muud kogemus-elamused kultuuripärandi, ajaloo ja sündmuste näol. Neid elamusi aitab rahvusparki kaubamärgi tuntus edukalt edendada.

Kuigi piirkond asub väljaspool suuremaid turismimarsruute, on ta samas piisavalt lähedal Eesti turismisihtkohtadele (Pärnu, Haapsalu, Tallinn). Takistuseks on piirkonna ligipääsetavus ja atraktiivsus linnaturistile. Piirkonnal on potentsiaali võtta külalisi vastu aastaringelt. Siinkohal on määrav kogukonna valmisolek ja kaasatus, ettevõtjate nutikus ning nende teadlikkus piirkonna väärtustest.

Allpool on lühidalt kirjeldatud piirkonna ressursse ja muutusi võrreldes arengukava eelmise perioodiga. Hinnang eelmise perioodi arengukava tegevusplaani tulemuslikkusele on Lisas 3 ja piirkonna ressursside loetelu on Lisas 4.

1) Loodusressursid. Piirkonnas on palju looduresse, mis on oluliseks sisendiks (loodus)turismitoodete arendamisel ja pakuvad võimalusi unikaalsete müügiargumentide loomiseks, kuid aktiivsete teenuste pakujad ei ole suutnud kõiki loodusvõimalusi ära kasutada. Üha enam hakkab silma maastiku muutmine, seega on toimunud muutused loodusressursside osas.

2) Külustaristu. Piirkonnas on piisavalt vaatetorne, kuid on täheldatud, et rohkem võiks olla matkaradu ja just keskmise pikkusega (max 3 km). Eelmisel perioodil ei õnnestunud renoveerida Matsalu rahvusparki kõrgeimat vaatetorni. Samas lisandus uusi külustus- ja tugitaristu objekte (RMK matkatee Penijõe-Aegviidu-Kauksi kogupikkusega 615 km, Ranniku matkarada marsruudil Läti lõunarannikust kuni Eesti põhjarannikuni ehk Tallinnani kogupikkusega 1200 km) ning mitmeid

- Matsalu RP külustuskeskus ja RP kooslused (rannaniidud, loopealsed, puisniidud, luhad, roostikud), Puhtu salumets, Laelatu puisniit, Tuhu raba, Nedrema puisniit, Nehatu soo ja jäänukjärved, Marimetsa raba
- Vaatetornid: Haeska, Puise, Kiideva, Rannajõe, Kloostri, Penijõe, Suitsu, Keemu, Marimetsa, Soontagana
- Matkarajad: Kiideva-Puise, Penijõe, Salevere, Suitsu, Marimetsa, Palivere, Tuhu, Ranniku matkarada, RMK matkatee
- Ilusad vaated: Kirbla astang, Põgari-Sassi, Näärivid, Kurese, Teorehe-Saastna, Rannajõe
- Vanad sillad: Kasari, Vanamõisa, Koluvere
- Muuseumid: Hanila, Lihula, Rõude, Virtsu, Koela, Varbla
- Sadamad-lautrid: Virtsu, Matsi, Keemu, Puise, Kiideva, Haeska, Rooglaiu
- Kirikud: Martna, Karuse, Hanila, Lihula, Mihkli, Kirbla, Kullamaa, Varbla, Lääne-Nigula
- Mõisad/lossid: Lihula, Suure-Lähtru, Keskvere, Oidrema, Penijõe, Haeska, Illuste, Koluvere, Vatla, Koonga
- Kõmsi kivikalmed, Soontagana maalinn, Kurese muinasküla, Poanse tarandkalmed, Hallimäe maalinn, Lihula linnusemägi
- Matsi puhkeala, Kullamaa järv-puhkeala, Palivere terviserajad
- Loovtöö: Saueaugu Teatritalu, Tapamaja Galerii, Salevere Loovkoda, U-Stuudio Klaasikoda
- Üritused: Mihkli laat, Lihula lillkirja festival, Matsalu Loodusfilmide Festival, Võntküla pannkoogipäev, Kullamaa Rahvuspäev, Helisev Kullamaa, Haeska linnumess, Virtsu merepäevad, Avatud talude päev, Avatud kalasadamate päev, kohvikutepäevad
- Aktiivsed tegevused: paadi- ja kanuumatkad, orienteerumine, disc-golf, vibulaskmine

objekte uuendati (Penijõe matkarada, Marimetsa matkarada, Tuhu matkarada, Suitsu matkarada, Virtsu sadam, Vanaluubi puhkekoht).

2) Kultuuri- ja ajalooressursid ning sündmused. Piirkonnas on rikkalik ajalugu ja pärandkultuur, kuid enamus ajaloo- ja kultuuriobjekte (nt kirikud, mõisad) on endiselt kehvast seisusest. Lisandus mitmeid uusi sündmusi (Kidise ja Pikavere kontsertüritused, kohvikutepäevad, linnumess) ja seda ka seoses piirkonna laienemisega (Kullamaal Helisev Kullamaa, Kullamaa rahvuspäev). Pikema ajalooga üritused (nt Matsalu Loodusfilmide Festival) on aga läbinud värskenduskuuri, et olla jätkuvalt külastajatele atraktiivsed. Piirkonna sündmused on muutunud rahvarohkemateks ja paljuski aitavad sellele kaasa sotsiaalmeedia võimalused ning siseturismi kasv.

3) Aktiivsed tegevused. Positiivse trendina võib välja tuua, et on suurenenud erinevate aktiivsete tegevuste harrastamise võimalus (linnuvaatlus-, kalastus-, kajaki-, aerusurfi-, tõukekelgu- ja uisumatkad, disc-golf, vibulaskmine, orienteerumine, suusatamine, paadi- ning kanuusõidud, ratsutamine), kuid murekohaks on tervikteenuste (majutus, toitlustus, aktiivsed tegevused komplektina) pakkujate vähesus. Nõrgaks jääb koostöö majutusasutuste ja aktiivsete tegevuste pakkujate vahel. On suur puudus loodusgiididest.

Sportimisvõimalused on muutunud paremaks ja mitmekesisemaks ning kasutatavaid saale (nt peo ja/või koosolekute korraldamiseks) on rohkem ja nende kvaliteet on paranenud.

4) Turismitaristu ja muud toetavad teenused. Muutused turismitaristu ja toetavate teenuste osas olid ebaühtlased. Oli piirkondi, kus lisandus erineva kvaliteediga majutuskohi (nt hostelid, puhkemajad, turismitalud, külalistemajad) ja mitmed majutuskohad laiendasid oma tegevusvaldkonda, kuid nii nagu aktiivsete teenuste puhul tunnevad külastajad puudust tervikteenuse pakkujatest. Kohati on tugitaristu arendamine läbimõttlemata (nt on välikäimlate puudus). Enamjaolt on toitlustusvõimalused majutusettevõtetes. Eraldiseisvad toitlustuskohad on samuti jätkuvalt avatud, kuid nende kvaliteet on kõikumine ja valik ühekülgne. Piirkonda külastavad üha enam karavanituristid, kuid pakkuda on vaid üks karavaniplats. Samas on lisandunud telkimisvõimalusi.

Toidupoodide arv on vähenenud, selle kompenseerimiseks on olemasolevaid kauplusi kaasajastatud. Peaaegu kõikjal suleti postkontoreid. Positiivse arenguna võib tuua välja, et lisandus mitmeid tugiteenuseid pakkuvaid ettevõtteid või toimus olemasolevate teenuste parandamine (nt tanklad koos oma lisateenustega, juuksurid, autoparandusettevõtted, kasutatud riiete poed, massaažitoad jne).

Piirkonnas on teatud perioodil väga palju harrastuskalureid, kes tekitavad elanikes vastuseisu, kuna trügivad eramaale ja risustavad. Lääneranna ja Lääne-Nigula omavalitsused analüüsivad üldplaneeringute koostamise raames kallasrajale juurde pääsemiseks avalikult kasutatavaid teid ja juurdepääsusid sh ka harrastuskalurite jaoks. Veekogude ääres on täheldatud parkimisprobleeme (nt kohtade vähesus või ei järgita liiklusmärke).

5) Mahepõllumajandus ja kohalik toit. Üha enam pööratakse teenuste (sh ka turismiteenuste) arendamisel ning parendamisel tähelepanu kohalikule toorainele. Piirkonnas on mitmeid mahepõllumajanduse ettevõtteid. Kohalike elanike, ettevõtjate ja muude organisatsioonide teadlikkus kohalikest toodetest on järsult tõusnud. Arengukava üheks eesmärgiks on leida Matsalu piirkonnale omanäoline suveniir-toode, mis on tehtud kohalikust toorainest.

Külastaja profiil ja külastusstatistika

Rahvuspargi külastaja

Matsalu rahvuspargi peamisteks sihtrühmadeks on linnuvaatlejad, loodushuvilised, loodusfotograafid, kooligrupid, pered ja muud puhkajad. 2015. aastal läbi viidud RMK külastajauuringu põhjal on rahvuspargi külastaja jaoks olulised looduse vaatlemine, linnuvaatlus, jalutamine loodusrajaga tutvumine ja kalastamine. Uuringu tulemuste kokkuvõte on kajastatud Tabelis 1.

Matsalu RP külastusuuring	
Suurim vanusegrupp	25-34 aastane (24%)
Kõrgharidusega	64%
Eestist	73%
Tallinnast	38%
Seltskond	2-5 inimest (65%), perega (45%), sõpradega (29%)
Külastatavuse korduvus	53% korduvkülastaja
Sihtpunkti tähtsus	57% kõige tähtsam sihtpunkt
Hooaeg	33% kevadel, 32% suvel
Ööbimine	28% ööbib
Rahulolu indeks	2010. a – 4,31 2015. a – 4,36

Tabel 1. RMK külastajauuringu tulemuste kokkuvõte

Matsalu rahvusparki külastatakse aastas ligikaudu 53 000 korda. Rahvuspargi potentsiaal on mõnevõrra suurem, kuna külastajaid on võimalik hajutada Matsalu lahe kahe kalda vahel, kui külastustaristu oleks enam-vähem võrdselt ära jaotatud. Hetkel on rahvuspargi piires külastustaristut lahe lõunakaldal rohkem.

Penijõel asuvas rahvuspargi külastuskeskuses käib aastas enam kui 5 300 külastajat, kellest umbes 2 000 moodustavad koolilapsed. Vastavalt RMK Nõva-Matsalu külastusala külastuskorralduskava 2020-2029 andmetele on populaarsemad külastusobjektid Matsalu rahvuspargis asuvad

Keemu puhkekoht ja vaatlustorn (17 000 külastust) ning Suitsu puhkekoht ja vaatlustorn (8 900 külastust). Piirkonna teistel kaitsealadel asuvatest külastusobjektidest tasub mainida Marimetsa raba matkarada (6 000 külastust) ja 2019. a lõpus renoveeritud Tuhu raba matkarada (2018. a umbes 3 000 külastust, aastaga on see tunduvalt tõusnud).

Piirkonna külastaja

Piirkonda külastab rahvusparki külastajaga võrreldes laiem sihtrühm, kelle hulgas on näiteks ajaloohuvilised, sündmustest osavõtjad, aktiivsete tegevuste harrastajad jne. Külastaja profiili hetkeseisu (sh külastajate arv, nende päritolu, viibimise kestvus ja reisimotivatsioon) ei saa üheselt välja tuua, sest vajalikud andmed ja terviklik ülevaade puudub. Siiski saab kaudsetele andmetele (Matsalu RP külastajauuring, ettevõtjate hinnangud, ürituste korraldajad) tuginedes visandada pildi hetkeolukorrast:

- proportsioon mitme- ja ühepäeva külastajate vahel 30:70 ning organiseeritud pakettreisijate ning sõltumatute individuaalkülastajate vahel 15:75;
- rahvusvaheliste külastajate hulk aastaringselt 40% kogukülastajatest, suvistest külastajatest üle 55% on välismaalased;
- mitme-eesmärgiga külastajaid 70% kogukülastajatest, loodusvaatlejaid-linnuturiste 30%;
- sihtrühmad: loodushuvilised (matkajad, fotograafid), ajaloohuvilised, sündmuste külastajad, pere- ja sõpruskonnad, koolilapsed;
- külastajate päritolumaad: Saksamaa, Suurbritannia, Holland, Soome, Belgia, Prantsusmaa. Ülejäänud turud on marginaalsed. Võimalike uute turgudena tuleb lähitulevikus arvestada Aasia turistide kasvuga.

Piirkonna sündmusi külastab enamjaolt siseturist. Rahvusvahelist Matsalu Loodusfilmide Festivali külastatakse iga-aastaselt umbes 5 000 korda. Lihula Lillkirja Festivalil osaleb üle 300 ja Mihkli Laadal üle 10 000 inimese. Saueaugu Teatritalu etendusi külastas 2019. a 1 200 inimest. Lihula muuseumi külastas 2019. a 2144 inimest 23 riigist, mõisas toimunud üritustel osales 1675 inimest. Hanila muuseumit külastab aasta jooksul ligi 350 inimest.

Eestimaa Looduse Fond korraldab kaitsealadel talgulaagreid. Matsalu kandis on toimunud aasta jooksul 1-3 talgulaagrit, kus tavaliselt osaleb 10-15 inimest. Inimeste huvi panustada looduskaitse tegevusse on tõusev trend. RMK korraldab loodusõhtuid ja temaatilisi matkasid aastas umbes 250 inimesele.

Kokkuvõttes on Eestis tervikuna kasvanud nii sise- kui väliskülastajatest loodusturistide hulk. RMK andmete kohaselt on täna nende puhkealade ja riigimaadel asuvate kaitsealade külastuskordade arv liginemas 3 miljonini (RMK, 2018):

- 2013 – 1 700 000 korda
- 2014 – 1 900 000 korda
- 2015 - 2 200 000 korda
- 2016 - 2 300 000 korda
- 2017 - 2 400 000 korda
- 2018 - 2 700 000 korda

Kui võrrelda 2010. ja 2015. aasta külastajauuringu tulemusi, siis on märgatavalt suurenenud just välismaalaste osakaal, seda ennekõike rahvusparkides (RMK, 2019). Enim külastatakse Põhja-Eesti rannikut, Tallinna ümbrust ja Nõva puhkeala. Rahvusparkidest on enimkülastatavad Lahemaa ja Soomaa.

Matsalu piirkonnas ei ole täheldatud nii suurt külastajatevoogu, et see nõuaks külastuskoormuse hajutamist. Suuremad sündmused toimuvad üldiselt suuremal alal ja sel juhul on tagatud külastajate hajutamine. Külastusmahu seiret riigimaal asuvatel kaitsealadel möödab RMK, kes suunab külastajaid ja planeerib vastavalt vajadusele avalikku külastustaristut. Külastusuuringuid korraldab RMK oma puhkealadel iga 5 aasta tagant. Viimane Matsalu RP külastusuuring viidi läbi 2015. a, järgmine uuring planeeritakse 2020. a.

Turismi trendid

Loodusturism moodustab täna umbes viiendiku kõigist rahvusvahelistest reisidest. Euroopasse reisivate loodusturistide kirk on ühine – omanäoline loodus. Külastajaid kütkestavad üha enam autentset kogemused ja ebatraditsioonilised paigad ning suhtlus kohalikega. See seab aga sihtkohtadele kõrged nõudmised, sest tänases maailmas on olulisteks võtmesõnadeks veel ka ohutus ja jätkusuutlikkus (CBI homepage, 2018). Jätkusuutliku arengu ning „rohelise“ mõttelaadi tähtsustamine erinevate asjaliste poolt nii maailmas kui Eestis (seda ka riiklikul tasandil) on avaldanud mõju küllastajate käitumisele ning ettevõtlusele. Keskkonna, linnastumise ja sotsiaalsete väärtuste muutumisega on järjest olulisemad loodus- ja kultuurikeskkond ning -ressursid, millel põhinevad tooted pakuvad küllastajatele järjest enam huvi. Erinevad kaitsealad ja nendega piirnevad alad on saanud olulisteks külastuskohtadeks ning tõmbekeskusteks ja huvi nende küllastuse vastu kasvab (Europarc Federation, 2019; Balmfor, 2015).

Eesti loodusturismi mahtu on hinnanud OÜ Conumeric, kelle andmetel oli näiteks 2012. a loodusturismiga põhitegevusena tegelevate Eesti ettevõtete tulu loodusturismi toodete müügist ligikaudu 10 miljonit eurot. Loodusturismi toode toob sihtkohta küllastajaid, kes lisaks loodusturismi toodetele tarbivad ka muid teenuseid nagu majutus, toitlustus, muuseumid, ostud jne. Kaasnevate teenustega tekib tulu muule ettevõtlusele võimaldades ühtlasi luua uusi töökohti (Ehrlich, 2013).

Sihtkohti mõjutavad mitmed ülemaailmsed arengusuundmused:

- jätkusuutliku elustiili üha suurem populaarsus;
- mitmed tänapäeva sotsiaalmajanduslikud trendid nagu teadlikkus kliima muutustest;
- kiirenev elurütm;
- soov kogeda uusi asju;
- Eesti kui reisisihi maine kasv ja huvi sihtkoha vastu;
- öko- ja mahetoodete ning maalähedase eluviisi populaarsuse kasv.

Lisaks ülaltoodule tuleb üha enam arvestada sihtkohtade ja külastustaristu arendamisel eri- ning eristuvate vajadustega külastajatega. Maailma Turismiorganisatsioon seab samuti üheks eesmärgiks propageerida kampaaniat „Turism kõigile“ (*Turism for All*), et tagada võrdsed võimalused kõikidele inimestele turismist osa saamiseks, vaatamata nende erivajadusele. Maailmas on üle 1 miljardi inimese ehk 15% maailma rahvastikust, kellele on mingit liiki erivajadus ning see arv on tõusmas (World Tourism Organisation, 2016). Eesti ei ole selles osas erand.

Turismi trende mõjutavad veel ka erinevad generatsioonid erinevate ootuste ja vajadustega. Tihti on ostuotsus laste (ehk tänase alfa generatsiooni) mõjutatud. Tähelepanuta ei saa jätta geopoliitilist ebastabiilsust, mis suunab inimesi rohkem hindama sihtkoha turvalisust.

SWOT analüüs

TUGEVUSED	NÕRKUSED
<p>Matsalu rahvusparki ja teiste kaitsealade (Marimetsa, Tuhu, Puhtu-Laelatu, Nehatu, Nedrema) tuntus ja tähtsus puhas ja mitmekesine loodus huvitav ja mitmekülgne pärandkultuur ning ajalugu kvaliteetsed ja omapärased sündmused külastustaristu ja baasturismitaristu olemasolu privaatsus/hõreasustus lähedus suurtele keskustele säästva turismi sertifikaadi olemasolu loodusharidusega tegelemise võimalused toimiv kogukond</p>	<p>paiguti külastustaristu ebaühtlane seisukord ja ligipääsetavus ligipääsetavus ühistranspordiga hooajalisus ebaregulaarne turundus ja koostöö piirkonna turismiasjalistega sihtkoha spetsiifiliste turu-uuringute vähesus Eesti kui sihtkoha hinnatase seadusandlikud takistused temaatiliste marsruutide puudus, tervikteenuse pakkumise ja aktiivsete tegevuste pakujate vähesus</p>
VÕIMALUSED	OHUD
<p>sihtrühma laiendamine ja seeläbi hooajalisuse vähendamine transiitpiirkond mandri ja saarte vahel erivajadustega külastajate arvu suurenemine külastajate teadlikkuse ja huvi tõus jätkusuutliku turismi kasvav populaarsus külastajate valmidus reisida aastaringelt roheline mõtteviisi juurutamine - rattamatkad, rattalaenus Eesti kui reisisihi usaldusväärsuse ja atraktiivsuse tõus maakondade vaheline ja –sisene koostöö raudtee taastamine mitmekesise aktiivse tegevuse võimalused</p>	<p>teiste sarnaste piirkondade tugev konkurentsivõime piirkonna kui reisisihi vähene tuntus välisturgudel paiguti koormustaluvuspiiri ületamine ebastabiilne majanduslik olukord kliima muutusest tingitud teadlikkuse kasv (eelkõige transpordi vahendite valikul) kohalike elanike ja suvitajate vastuseis muutustele ning arendustele maastiku muutumine</p>

Visioon 2026+

Aastal 2025+ on Matsalu turismipiirkond terviklikult toimiv, rahvusvaheliselt tunnustatud, ühtse koostöö ja omanäolise identiteediga säästvat turismi edendav piirkond pakkudes loodus- ja kultuuripärandit hindavatele sise- ning välituristidele mitmekülgset ja kvaliteetset külastuskogemust.

Missioon

Koostöös piirkondlike ja teiste partneritega edendada ning toetada Matsalu turismipiirkonna majandust jätkusuutlikult väärtustades inimesi, looduskeskkonda ja kultuuripärandit.

Strateegilised sihid

Siht 1: Külastus- ja elukeskkonna arendamine

Siht 2: Koostöö erinevate huvirühmadega

Siht 3: Sihtkoha turundus

Tegevuskava 2021-2025+

Arengusihtide saavutamiseks on välja töötatud tegevuskava perioodiks 2021-2025. Eelarve summa on perioodi kogusumma.

Siht 1: Külustus- ja elukeskkonna arendamine

- loodus- ja kultuuripärandi väärtustamine ning hoidmine
- elukeskkonna parendamine
- jätkusuutlik turismiettevõtluse arendamine
- ligipääsetavuse parendamine
- külastajavoogude suunamine

Tegevus	MTÜ ülesanne	Koostöös	Aeg	Tulemused
1.1. Vaatamisväärsuste ja muude huviobjektide korrastamine, viidastamine ning tutvustamine	x	KOV, RMK, KeA, maaomanikud, ettevõtjad, SAPA, SAL	Pidev	Vaatamisväärsused ja muud huvi- ning külastusobjektid (sh majutus- ja toitlustusettevõtted) on atraktiivsed ja ligipääsetavad aastaringelt. Teave objektidest on ajakohastatud erinevatel veebilehtedel, andmebaasides, infotahvlitel ja muudes infomaterjalides. Suunaviidad ja infotahvlid on kokkulepitud kujundusega.
1.2. Piirkondlike suveniiride ja toodete arendamine	x	käsitöömeistrid, loomeettevõtjad	Pidev	Lai valik kohalikke tooteid (sh toit, pärandkultuuril põhinevad suveniirid).
1.3. Teavitustöö „Talguturismi“ toetamiseks kaitsealadel		KeA, ELF, RMK, maaomanikud, külaseltsid	1-2x/aastas	On tagatud looduse jätkusuutlikkus ja on tõusnud talguturistide keskkonnateadlikkus. Koostöös on tagatud infovahetus ja tulemuste tutvustamine sihtrühmale.
1.4. Teavitustöö „Teeme ära“ talgute		ELF, maaomanikud,	1x/aastas	Puhas elu- ja külastuskeskkond. Teavitustöö.

korraldamisel väljaspool kaitsealasid		külaseltsid, ettevõtjad		
1.5. Teenuste ja sellega seotud taristu (sh teed, sadamad, paadislipid, ligipääsud jms) parendamine ja arendamine mitmekesiste liikumisvõimaluste tagamiseks	x	KOV, ettevõtjad	Pidev	Piirkonnas on mitmekesised liikumisvõimalused (nt ligipääsetavus jalgrattaga, ratastooliga, lapsevankriga). Külastustaristu jms huviobjektid (sh majutusasutused, muuseumid jne) ning teenused on kättesaadavad ja ligipääsetavad ka erivajadustega inimestele.
1.6. Jätkusuutliku mõtteviisi rakendamine ettevõtetes, kohalike omavalitsuste allasutustes ja külustusobjektidel		Ettevõtjad, KeA, RMK, KOV ja nende allasutused jt kohalikud organisatsioonid	Pidev	Piirkonnas tegutsevad asutused (sh turismiettevõtjad) rakendavad oma organisatsioonis keskkonnasäästlikke põhimõtteid seoses vee- ja elektrikasutusega, jäätmemajandusega jms. Külustus(taristu)objektidel järgitakse samu põhimõtteid. On koostatud ühtne hea tava/kodukorra reeglistik, kuidas käituda nii turismiettevõtjate juures kui looduses liikudes.
1.7. Külastajavoogude suunamine (liikumine kaitsealadel, külustustaristu arendamine, külustusmahu seire)	x	KeA, ettevõtjad, RMK, KOV, maaomanikud	Pidev	Piirkonna külastajad on rahul saadava külustuselamusega ja bioloogiline mitmekesisus on säilinud. Loodud marsruudid tagavad külastajate suunatud liikumise.
1.8. Külastajauuringud		RMK	Pidev	Ülevaade kaitsealadel asuvate avalike külustusobjektide külustatavusest.
1.9. Külustustaristu arendamine ja parendamine	x	KOV, RMK, KeA, külaseltsid, ettevõtjad	Pidev	Hea kvaliteediga matkarajad, puhkekohad, lõkke- ja telkimiskohad, karavanipidsid jms külustustaristu.
1.10. Turismiteenuste mitmekesistamine ja kvaliteedi parandamine	x	ettevõtjad	Pidev	Ettevõtjad on laiendanud oma teenuste ja toodete valikut pakkudes kliendile mitmekesist tervikteenust või toodet.

Siht 2: Koostöö erinevate huvirühmadega

- koostöö turismiettevõtjatega ja ürituste korraldajatega
- koostöö kaitsealaga seotud asutustega, turismi- ja maaelu arendusorganisatsioonidega
- kogukondade kaasamine
- koostöö EUROPARC võrgustikuga

Tegevus	MTÜ ülesanne	Koostöös	Aeg	Tulemused
2.1. Rahvuspargi koostöökogu kokkusaamised		KeA, piirkonna asjalised (elanikud, turismiettevõtjad, külaseltsid, KOV, RMK jne)	2x/aastas	Koostöö piirkonna turismiasjaliste ja kaitseala valitseja vahel (infovahetus, kogemuste vahetus).
2.2. Kogukonna kaasamine (regulaarne infokiri, postitused sotsiaalmeedias)	x	KeA, RMK, kohalik kogukond	Pidev	Kasvab teadlikkus piirkonna tegevustest kogukonnasiseselt sh koolides. Tekib ühtsuse tunne.
2.3. Turismiasjaliste ühisüritused (õppereisid, klubiline kooskäimine jne)	x	KeA, RMK, ettevõtjad, KOV, SAPA, SAL, KKLM, PLP	2x/aastas	Turismiasjaliste teadlikkus, oskused ja pädevused turismi valdkonnas on tõusnud (infovahetus, kogemuste vahetus).
2.4. Teavitustöö sündmuste korraldamisel	x	Ettevõtjad, külaseltsid	Pidev	Koostöös on tagatud infovahetus ja sündmuste tutvustamine laiemale sihtrühmale.
2.5. Koostöö EUROPARC võrgustikuga	x	KeA, RMK, ettevõtjad	Pidev	Osalemine EUROPARC üritustel. EUROPARC uudiste edastamine piirkonna asjalistele. Säästva turismi sertifikaadi uuendamine.

Siht 3: Sihtkoha turundus

Tegevus	MTÜ ülesanne	Koostöös	Aeg	Tulemused
3.1. Turismipiirkonna tutvustamine ja ühisturundus	x	KeA, RMK, turismiettevõtjad, SAPA, SAL, KKLM, PLP, LET, EAS	Pidev	Matsalu piirkond on kergesti leitav ja pakkumine on atraktiivne. Teavet jagatakse Lääne ja Pärnu maakondade turismiinfopunktides, Matsalu rahvusparki külastuskeskuses, piirkonna sotsiaalmeedia kanalites ning erinevates infomaterjalides. Matsalu turismipiirkond on nähtav riiklikus, regionaalses ja maakondlikus turunduses. Tehakse koostööd maaturismi edendajatega.
3.2. Koostöö blogijate-vlogijate ja fotograafidega	x	MAFF, ettevõtjad, SAPA, SAL	Pidev	Matsalu piirkonna väärtused on laiemale avalikkusele tutvustatud. Tõuseb teadlikkus piirkonna väärtustest, mida tutvustatakse koostöös ja jagatakse erinevatel platvormidel.
3.3. Ühis- ja ristturundus teiste rahvusparkidega	x	EUROPARC, KeA, RMK	Pidev	Ollakse osa rahvusparkide võrgustikust Eestis ning välismaal läbi EUROPARC võrgustiku (infovahetus, kogemuste vahetus). Matsalu piirkonda tutvustatakse Eesti teiste rahvusparkide kaudu nii KeA kui ka RMK veebides ning muudes infomaterjalides.

Lühendid:

KeA – Keskkonnaamet / RMK – Riigimetsa Majandamise Keskus / KOV – kohalikud omavalitsused / MAFF – Matsalu Loodusfilmide Festival / SAPA – SA Pärnumaa Arenduskeskus / SAL – SA Läänemaa / KKLM – MTÜ Kodukant Läänemaa / PLP – MTÜ Pärnu Lahe Partnerluskogu / LET – MTÜ Lääne-Eesti Turism / EAS – EAS Turismiarenduskeskus / ELF – Eestimaa Looduse Fond

Seire

Arengukava tegevuskava seiret teostab MTÜ Terra Maritima koostöös Keskkonnaameti ja Riigimetsa Majandamisega Keskusega vähemalt kord aastas. Vajadusel kaasatakse teisi huvirühmi, kes on tegevuste elluviimisega seotud, omavad alusandmeid (nt annavad ettevõtjad infot küllastajate arvust, probleemidest, ootustest) või selle tulemuste poolt mõjutatavad (nt kohalik kogukond, ettevõtjad, mittetulundussektor). Infovahetus sel juhul toimub Matsalu koostöökogu raames, mis toimub kuni 2 korda aastas.

Tegevuskava perioodi lõppedes tuleb hinnata tegevuste tulemuslikust lähtuvalt eesmärkidest/sihtidest ja püstitama edasised tegevused (5 aasta perioodile) visiooni saavutamiseks. Arengukava dokumendi uuendamise eest on vastutav MTÜ Terra Maritima koostöös Keskkonnaametiga. Tegevuste tulemuste hindamisel on oluline võtta arvesse ühiskonnas, tehnoloogia valdkonnas, majanduses ja muudes valdkondades toimunud muutusi. Strateegia dokumendi uuendamisel peab tooma välja eelmise perioodi tulemused ning teostamata või osaliselt teostatud tegevused, millega on plaanis ka uuel perioodil jätkata. Arengukava uuendamisel peab lähtuma EUROPARCi põhiväärtustest ning säästva turismi sertifikaadi omamisega kaasnevatest nõuetest.

Kasutatud kirjandus

1. Balmford, A. (2015), World's protected natural areas receive eight billion visits a year. <https://www.cam.ac.uk/research/news/worlds-protected-natural-areas-receive-eight-billion-visits-a-year>
2. CBI homepage. (2018). What are the opportunities for nature and ecotourism from Europe? <https://www.cbi.eu/market-information/tourism/nature-tourism/nature-eco-tourism-europe/>
3. EUROPARC Federation. (2010). European Charter for Sustainable Tourism in Protected Areas. How to join the journey: a guide for protected areas. <https://www.europarc.org/wp-content/uploads/2015/05/2010-a-guide-for-protected-areas.pdf>
4. Ehrlich, Ü. (2013). Eesti loodusturism kui majandusharu. Loodusturismi rahalise mahu hindamise meetodika, ülevaade teenusepakkujatest, külastajate hulgast ja Eesti loodusturismi rahalisest mahust 2012. aastal. https://ec.europa.eu/environment/nature/legislation/fitness_check/evidence_gathering/docs/Member%20State%20Stakeholders/Nature%20Protection%20Authorities/EE/MS%20-%20EE%20-%20NPA%20-%20Loodusturism_Ehrlich.pdf
5. EUROPARC Federation. (2019). Sustainable Tourism is Good for Parks, Good for People. <https://www.europarc.org/sustainable-tourism/>.
6. How to become a EUROPARC Sustainable Destination. Technical Guidelines & Terms of Reference. https://www.europarc.org/wp-content/uploads/2019/08/EN_How-to-become-a-EUROPARC-Sustainable-Destination_Technical-guidelines.pdf
7. Riigimetsa Majandamise Keskus. (2019). Külastuskorraldus RMK-s Planeerimine, külastuse mõjud ja meetmed negatiivsete mõjude ennetamiseks. <https://media.rmk.ee/files/Planeermine%20k%C3%BClastuse%20m%C3%B5jud%20ja%20meetmed%20negatiivsete%20m%C3%B5jude%20ennetamiseks.pdf>
8. Riigimetsa Majandamise Keskus. (2018). Pärnu-Viljandi külastusala külastuskorralduskava tööühma kohtumine. <https://media.rmk.ee/files/T%C3%B6%C3%B6r%C3%BChma%20kohtumise%20sissejuhatav%20ettekanne-1.pdf>
9. Riigimetsa Majandamise Keskus. (2020). Nõva-Matsalu külastusala külastuskorralduskava 2020-2029 2. versioon. https://media.rmk.ee/files/K%C3%BCKa%20N%C3%B5va_Matsalu%20k%C3%BClastusala%20%20k%C3%BClastuskorralduskava%202%20versioon.pdf
10. World Tourism Organization. (2016). Accessible Tourism for All: An Opportunity within Our Reach. <https://www.e-unwto.org/doi/pdf/10.18111/9789284417919>

Lisad

Lisa 1. Arengukava koostamise protsessis osalejad

Mikk Lõhmus	Annika Mändla	Tõnu Parbus	Pähklamägi, Eva-Linda Roost,
Mikk Pikk mets	Hando Murumets	Leili Jõgisoo	Marge Tammiss)
Raina Jeeberg	Tatjana Koor	Piret Nõmmik	
Margus Källe	Kalle Kõllamaa	Eha Raja	
Janno Randmaa	Cädy Erismaa	Peeter Vissak	
Larissa Mandel	Kaspar Kõiva	Maarja Pikk mets	
Helle Veltman	Epp Hunt	Mercedes Merimaa	
Marju Pajumets	Urmas Kase	Tartu Ülikooli Pärnu Kolledži	
Ülla Paras	Heiki Mägi	tudengid (Katrina Kallas,	
Krista Kallavus	Anna Regina Kabral	Jaanika Neemoja, Silver	
Kaja Lotman	Piia Saak	Orissaar, Jana Liivrand, Madis	
Kairi Kübarsepp	Ilona Kastepõld	Tõnisson, Annabel Rämmal,	
Ants Ale	Margus Maripuu	Hanna-Liina Mäede, Kelly	
Arno Peksar	Andrus Kärvet	Tuvike, Kristin-Marie Pappo,	
Nele Sõber	Margus Kasterpalu	Rauno Tippi, Lisete Palu,	
Grete Kindel	Jüri Mõniste	Reelika Schenk, Kertu	
Anu Kikas	Maire Toming		

Kohtumistelt võtsid osad piirkonnas tegutsevad turismiettevõtjad, kohalike omavalitsuste, kohaliku kogukonna, maakondlike arendusorganisatsioonide, KeA ja RMK esindajad

Lisa 2. Arengukava koostamise protsess



Lisa 3. Hinnang eelmise arendusperioodi tegevuste tulemuslikkusele

Üldjoontes täideti arengukava tegevuskava eesmärkidest ligikaudu 75%, ülejäänud ei realiseerunud kas finantsilistel põhjustel või oli muud põhjused (nt ei olnud mõistlik ellu viia, ebavajalik tegevus vms põhjus). Perioodi 2014-2020 tegevuskava täitmise kokkuvõtlikud kommentaarid iga sihi ja eesmärgi kohta on ära toodud alljärgnevas tabelis.

Siht 1: Loodus- ja kultuuripärandi elulisuse toetamine (sh säilitamine, taastamine ja esitlemine)					Tegevuskava täitmise kommentaarid
Eesmärk 1: Loodus- ja kultuuripärandit kasutatakse toodete ja teenuste arendamisel					
Tegevus	MTÜ ülesanne	Koostöös	Aeg	Tulemused	
Vaatamisväärsuste korrastamine	x	KOVid, RMK, KeA eramaaomanikega	pidev	Vaatamisväärsused on atraktiivsed piirkonna külastajatele	<ul style="list-style-type: none"> • vaatamisväärsusi on korrastatud ja avalikke objekte on muudetud kättesaadavamaks • vaatamisväärsusi ja turismiobjekte on tutvustatud infomaterjalide ja sotsiaalmeedia kaudu • koolitusi turismiteadlikkuse tõstmiseks korraldavad maakondlikud arenduskeskused • on tekkinud omanäolised tooted, aga tootearenduses ei ole neid seostatud kas piirkonna või rahvuspariga • RMK korraldab regulaarselt külastajauuringuid • loodusgiididele ei toimunud koolitusi; järgmises arengukavas tuleks sellele tähelepanu pöörata,
Vaatamisväärsuste viidastamine	x	eramaaomanikega, Maanteeamet	2017	Vaatamisväärsused on kättesaadavad piirkonna külastajatele	
Vaatamisväärsuste sidumine elektrooniliste kanalitega (vt turismipiirkonna elektrooniline kaart)	x		2016	Vaatamisväärsused on kättesaadavad piirkonda külastada soovivatele või juba külastavatele inimestele. Turismipiirkonna asjalised oskavad soovitada ja suunata külalisi.	
Koolitus: Üldise turismiteadlikkuse ja ettevõtlikkuse tõstmine piirkonna turismiasjaliste seas	x	ettevõtjad, pärandi omanikud, elanikud, maakondlikud arenduskeskused	pidev	Turismipiirkonna asjalised on teadlikumad turismi arenguga kaasnevatest võimalustest ja ohtudest ning on rohkem valmis pakkuma teenuseid kohalikele elanikele ja külalistele (aitab saavutada ka siht 3 eesmäärke)	
Piirkondlike suveniiride ja kaupade arendamine		käsitöömeistrid, loomeettevõtjad		Külalised saavad osta kaasa kohalikke kaupu, sh toitu ja pärandil põhinevaid suveniire, ning kohalikel elanike sissetulekud suurenevad.	
Külastatavuse monitooring tundlikel aladel		KeA, RMK		On ülevaade tundlike alade külastatavusest ning vastavalt sellele saab välja töötada ülekoormust ennetava kava või vajadusel tegeleda tagajärgedega.	

Koolitus: (loodus)giididele	x	KeA, rahvaülikoolid haridusasutused, giidide ühingud	2015	(Loodus)giidid pakuvad külalistele kõrgekvaliteedilist interpretatsiooni piirkonnast	<ul style="list-style-type: none"> kuna giide on piirkonnas vähe on jagatud infot talgude toimumise kohta
„Talguturismi“ arengu toetamine	x	KeA, Eestimaa Looduse Fond	pidev	Loodushuvilised külalised panustavad piirkonna looduse jätkusuutlikkusse	
Siht 2: Turismiettevõtluse ja tugivaldkondade jätkusuutliku arendamise toetamine (sh initsieerimine, inspiratsioon, motivatsioon)					Tegevuskava täitmise kommentaarid
Eesmärk 2: Turismipiirkonna turismiettevõtted on konkurentsivõimelised ja jätkusuutlikud					
Tegevus	MTÜ ülesanne	Koostöös	Aeg	Tulemused	
Koolituskava koostamine ja rakendamine	x	Regionaalsed ja maakondlikud arendusorganisatsioonid, Leader rühmad, EAS Turismiarenduskeskus	pidev	Turismiasjaliste teadlikkus, oskused ja pädevused turismi valdkonnas on tõusnud – luuakse sihtrühma vajadustele vastavaid turismitooteid ja saadakse suuremat kasu turismiettevõtlusest.	
- Spetsiifilised tootearenduslikud täiendkoolitused (ettevõtjatele, giididele jne)					
- Õppereisid (Eestis ja välismaal)					
- Teiste arendusorganisatsioonide infopäevad					
Turismiettevõtluse arengu monitoriing	x			Turismiettevõtete kitsaskohad ja arengupotentsiaal on kaardistatud ning piirkonna arendus- ja turundustegevused toetavad neid püüdlusi või vajadusel suunavad ettevõtjate tähelepanu võimalustele ja ohtudele.	<ul style="list-style-type: none"> eraldi piirkonna koolituskava ei koostatud, sest ei olnud vajadust – koolitusi pakkuvad maakondlikud arendusorganisatsioonid on jagatud infot erinevate infopäevade ja koolituste kohta täienduskoolitused on toimunud õppereiside näol nii Eestis sisesealt kui ka välismaal turismiettevõtluse arengu monitoriingut ei ole otseselt tehtud, kitsaskohad on selgunud ühistel koosviibimistel nt rahvuspargi koostöökogus ei ole tekkinud vajadust pakkuda ettevõtjatele konsultatsioone, tihti on saadud abi ühistelt koosviibimistelt ei tekkinud vajadust ümarlaudade

Ettevõtjate (sh FIEd, MTÜd ja seltsingud) konsulteerimine või konsultatsioonile juhatamine, sh alustavad ettevõtjad	x	maakondlikud arenduskeskused, Leader ühendused	pidev	Ettevõtete arengu kitsaskohad ja võimalused on tuvastatud ning leitud võimalikud lahendused ja toetusmehhanismid nende ületamiseks.	eraldi ürituseks; kui on muresid, siis need on jällegi mingitel muudel üritustel läbi arutatud
Arenduslike ja temaatiliste ümarlaudade korraldamine	x	kõik turismiasjalised	pidev	Tervikliku turismisihtkoha arengu kitsaskohtade ja võimaluste jälgimine ning terviklike lahenduste välja töötamine (sh ühised tooted, tagasiside jne)	
Siht 3: Koostöö toetamine huvirühmade vahel ja kogukondade kaasamine					Tegevuskava täitmise kommentaarid
Eesmärk 3: Kogukondade liikmed on rahulolevad ja üksteist toetavad					
Tegevus	MTÜ ülesanne	Koostöös	Aeg	Tulemused	
Rahvuspargi koostöökogu moodustamine ja käivitamine	x	KeA, piirkonna asjalised	Igal aastal 2x	Piirkonna asjalised ja kaitseala valitseja teevad koostööd	
Infokiri piirkonna asjalistele	x	KeA, ettevõtjad, MTÜd, teised organisatsioonid	pidev	Asjaliste teadlikkus piirkonna tegevustest ja väljavaadetest kasvab	
Sotsiaalmeedia kasutamine kogukonna kaasamiseks	x	Elanikud, teised organisatsioonid	pidev	Kogukonna liikmed vahetavad kiiresti informatsiooni ja on teadlikud arengutest piirkonnas.	
Koostöö lasteaedade ja koolidega	x	Lasteaiad, koolid, noortekeskused, omavalitsuste ametnikud	pidev	Piirkonna lapsed, noored ja lapsevanemad tunnevad ja hindavad oma kodukoha kultuuri- ja ajaloopärandit.	
Siht 4: Sihtkoha turundus ja külastajavoogude suunamine					
Eesmärk 4.1: Loodus- ja kultuuripärandist huvitatud inimesed valivad esmajärjekorras Matsalu turismipiirkonna oma reisihiks					
Eesmärk 4.2: Kaitsealade bioloogiline mitmekesisus on säilinud ja külastajate tagasiside külastuselamusele on positiivne					
Tegevus	MTÜ ülesanne	Koostöös	Aeg	Tulemused	Tegevuskava täitmise kommentaarid

Elektronilise turunduse strateegia (sh sotsiaalmeedia, koduleht) koostamine	x	Ettevõtjad, teised asjalised	2015	Matsalu turismi piirkond on elektroonilistes kanalites kergesti leitav, pakkumine on atraktiivne ja inspiratsiooni tekitav ning toetab tervet klienditeekonda.	
Turunduskontseptsiooni ja –strateegia koostamine siseturu jaoks ja selle rakendamine (sh sõnumid, kanalid, materjalid)	x	Ettevõtjad, teised asjalised	2015-2020	On valminud eestimaalasi kõnetavate ning teistest piirkondadest eristuvate sõnumitega, sobilikes kanalites levitav ning atraktiivne ja inspiratsiooni tekitav turunduskontseptsioon.	<ul style="list-style-type: none"> • eraldiseisvat strateegiat ei ole koostatud, on lähtutud eelarvest ja mõistlikkuse printsiipidest • piirkonnal on koduleht, mida uuendatakse; kaart lahendatakse Google kaardina
Turismi piirkonna kuvandi loomine siseturul ja selle rakendamine (sh koostöö meediaga)	x	Teised asjalised, meedia väljaanded	2015-2020	Meedia on kaasatud kõikidesse olulisematesse tegemistesse piirkonnas ning eestimaalased võivad sageli lugeda-vaadata-kuulda üritustest ja uutest tegevustest piirkonnas.	<ul style="list-style-type: none"> • piirkonnal on Facebook ja Instagram konto, kus jagatakse infot nii RP kui piirkonna kohta; käsitletakse looduskaitse teemasid, üritusi jne
Turunduskontseptsiooni ja –strateegia koostamine välisturu jaoks ja selle rakendamine (sh sõnumid, kanalid, materjalid)	x	Ettevõtjad, regionaalsed ja maakondlikud arendusorganisatsioonid	2015	On valminud loodus- ja kultuuripärandit hindavate välismaalasi kõnetavate ning teistest piirkondadest eristuvate sõnumitega, sobilikes kanalites levitav ning atraktiivne ja inspiratsiooni tekitav turunduskontseptsioon.	<ul style="list-style-type: none"> • piirkonnale koostatakse uut trükist • Lihula mõisas töötab infopunkt Lihula muuseumi osana • külastajavoogude suunamise kava ei ole koostatud; on järgitud arendamisplaanide elluviimisel voogude hajutamist või olemasolevatele objektidele lisavõimaluste tekitamist tegevuste mitmekesistamiseks
Piirkondliku turismi infopunkti arendamine (hooajaline – aprill-oktoober)	x	KOVid, ettevõtjad, teised asjalised	2015-2020	Piirkonna külastajad saavad vahetut informatsiooni ja juhiseid piirkonna teenuste jm võimaluste kohta.	
Külastajavoogude suunamise plaani arendamine ja rakendamine, sh liikumine kaitsealadel, külastuskorraldusliku taristu arendamine, külastajate monitooring, külastajate tagasiside jne	x	KeA, ettevõtjad, RMK, KOVid, Maanteeamet	2015	Piirkonna külastajad on rahul saadava külastuselamusega ning bioloogiline mitmekesisus on säilinud	<ul style="list-style-type: none"> • messide osalemist ei ole peetud otstarbekaks, kuna on kulukas ja ettevõtjate huvi on olnud väike • koostöö blogijate/vlogijate on olnud põgus, mõned korrad on õnnestunud teha väga head ja tulemuslikku koostööd • ühis- ja ristturundus teiste Eesti

Sihtriikide messidel osalemine	x	Turismiettevõtted, regionaalsed ja maakondlikud arendusorganisatsioonid	2015-2020	Matsalu turismipiirkond on osa Eesti loodusturismipakkumisest ning loodus- ja kultuuripärandit hindavad inimesed saavad inspiratsiooni Matsalu turismipiirkonna külastamiseks.	<p>rahvusparkidega toimib veebi kaudu (www.kaitsealad.ee) ning ühiste kokkusaamistega nii kaitseala valitseja kui ka arendusorganisatsioonide poolt korraldatud üritustel-õppereisidel</p> <ul style="list-style-type: none"> • piirkond ja rahvuspark on nähtavad maakondlikul tasandil; teatud perioodil tuleks nähtavust rohkem võimendada (nt lindude kevad/sügisränne, üleujutushooaeg, orhideede aeg jne) • rahvuspark on nähtav riiklikul tasandil www.puhkaeestis.ee ja www.visitestonia.com kaudu
Piirkonna turismikaart (A4 või A3)	x	ettevõtjad	2016	Piirkonda külastavatel inimestel on kõikides olulistes punktides (sh majutus- ja toitlustusettevõtted, muuseumid jne) turismipiirkonna kaart kättesaadav	
Piirkonna elektroonilise turismikaardi loomine (nt Google maps'i põhine)	x	Ettevõtjad, teised asjalised	2016	Piirkonda külastavatel inimestel on kasutatav elektrooniline kaart, millel on info nii vaatamisväärsuste kui ka teenuste kohta.	
Koostöö ajakirjanike ja blogijatega	x	Ettevõtted	pidev	Loodus- ja kultuuripärandihuvilised ajakirjanikud ja blogijad soovivad külastada ja kirjutada Matsalu turismipiirkonna tegemistest	
Ühis- ja ristturundus teiste rahvusparkidega	x	Rahvuspargid Eestis ja välismaal	pidev	Ollakse osa rahvusparkide võrgustikust ja pakkumisest	
Ühisturundus regionaalse ning maakondlike turismi arendus- ja turundusorganisatsioonidega	x	Läänemaa, Pärnumaa ja muud Lääne-Eesti arendusorganisatsioonid	pidev	Matsalu turismipiirkond on nähtav ka regionaalses ja maakondlikus turunduses	
Siht 5: Turismitoodete, sh kvaliteedi, arendamise toetamine					Tegevuskava täitmise kommentaarid
Eesmärk 5: Turismipiirkonna tooted ja teenused on kvaliteetsed, mitmekülgsed ja väärtuslikud					
Tegevus	MTÜ ülesanne	Koostöös	Aeg	Tulemused	

Hooaega pikendavate toodete arendamine (sh huvialaturismitooted, Penijõe Loodusturismikeskus)		Ettevõtjad		Külastajad jõuavad Matsalu turismipiirkonda ka hooajavälistel aegadel ning saavad sihtkohast positiivseid elamusi ja kogemusi	
Külastajate tagasiside kogumine objektide juures	x	RMK, ettevõtjad	pidev	Sihtkoha asjalistel on värske info külastajate ootustest ja rahulolust sihtkohaga	<ul style="list-style-type: none"> • ettevõtjad on oma teenuseid arendanud ja mitmekesistanud, kuid need ei ole olnud niivõrd hooaja pikendamiseks • külastajate tagasiside korjamist ettevõtjate juures ei ole tehtud (piisab ettevõtjate hinnangust) • piirkond ei ole osalenud EASi poolt tehtud uuringutes • Euroopa Merendus- ja Kalandusfondi rakenduskava kaudu on uuendatud piirkonna väikesadamaid; RP sees ei ole olnud võimalik lautrite kohti ja slippe paigaldada, kuna kehtiv kaitse-eeskiri ei võimalda • piirkonna ettevõtjad ja asutused saavad osaleda üle-riiklikes kvaliteediprogrammides; informatsiooni on ses osa jagatud • ühistooteid ei ole arendatud; küll aga pakub piirkonna reisikorraldaja pakettides erinevaid piirkonna tooteid/teenuseid • sündmuste kalendrit ei ole vaja, kuna on tasuta veeb www.kultuurikava.ee; sündmuste kohta jagatakse infot sotsiaalmeedia vahendusel • külastustaristut on arendatud nii RMK kui KOVide poolt
Osalemine teistes külastajauuringutes	x	EAS Turismiarenduskeskus, regionaalse ja maakondlikud arendusorganisatsioonid	pidev	Sihtkohaasjalistel on kaasaegne info sihtkohast (ootused ja vajadused) potentsiaalsete külastajate vaatenurgast	
Väikesadamate ja lautrite arendamine		Rannakalurite Selts, ettevõtjad, Leader tegevusrühmad, KOVid, maaomanikud, RMK		Piirkonda on võimalik tulla ka väikelaevadega ning piirkonnas on võimalik pakkuda ka veetegevusi.	
Osalemine üle-riiklikes kvaliteediprogrammides	x	EAS, Eesti Maaturismiühendus, ettevõtjad	pidev	Turismiettevõtted pakuvad riiklikele soovitudele/standarditele vastavaid teenuseid ja tooteid.	
Sihtrühmapõhiste (sh süvahuviga loodusturistid, loodushuvilised turistid, huvialaturistid, puhketuristid) ühistoodete arendamine	x	Ettevõtjad jt	pidev	Turismipiirkond toimib ühtsena pakkudes klientidele terviklikku külastuskogemust	
Sündmuskalendri koostamine	x	Sündmuste korraldajad	pidev	Turismiasjalistel ja külalistel on informatsioon turismipiirkonna sündmustest ning need on eraldi või täiendavad tõmbetegurid piirkonna külastamisel	
Külastuskorraldusliku taristu arendamine	x	RMK, KeA, ettevõtjad jne	pidev	Külaliste kasutada on hea kvaliteediga matkarajad, puhkekohad, lõkke- ja telkimiskohad, karavanipargid jne	

Teenuste ja taristu arendamise toetamine erivajadustega külalistele	x	Ettevõtjad, RMK, KeA, KOVID, puuetega inimeste liidud jt	pidev	Teenused ja taristuobjektid on kättesaadavad erivajadustega inimestele	<ul style="list-style-type: none"> väga vähestele objektidele pääseb ligi erivajadusega külastaja koolitusi pakuvad maakondlikud arenduskeskused ei ole välja töötatud sihtrühmapõhist kava kodulehele tuleb Google kaardi näol võimalus panna endale kokku nõ marsruut (matkarajad, vaatetornid, kirikud, muuseumid jne)
Koolitus: klienditeeninduse alased koolitused	x		pidev	Ettevõtete juhid ja klienditeenindajad teavad ja oskavad rakendada kaasaegseid töövõtteid klientide teenindamisel	
Sihtrühmade-põhine arendustegevus – sihtrühmapõhiste uuringute algatamine või osalemine teiste poolt initsieeritud uuringutes, osalemine strateegiate väljatöötamises ja tegevuste elluviimisel	x	Regionaalsed ja maakondlikud arendus- ja turundusorganisatsioonid, EAS Turismiarenduskeskus, Leader tegevusrühmad	pidev	Piirkondlikud tooted arvestavad sihtrühmade ootuste, soovide ja vajadustega ning arendustegevusi viiakse ellu ja rahastatakse koostöös partneritega	
Ühistoodete arendamine (sh <i>Matsalu Ticket</i>)	x	Käsitöömeistrid, põllumehed, turismiettevõtted jne	pidev	Klientidele pakutakse tervikliku klienditeekonda järgivaid ja kvaliteetseid tooteid.	

Lisa 4. Matsalu piirkonna ressursid

Ajaloolised ja kultuurilised ressursid	Nimetus	Piirkond	Asukoht
Varajane asustus	Asulakohad II at	Koonga, Hanila	Ura, Hõbeda, Kõima, Rabavere, Salevere, Salavere, Kurese, Mihkli, Pikavere külad
	Esivere, Hanila, Karuse, Kaseküla (IV at ema), Kiska, Kõmsi, Linnuse, Lõo, Massu, Nehatu, Nurmis, Pajumaa, Rame, Salevere, Vatla	Hanila	
	Kirbla, Lihula, Poanse, Järise, Petaaluse, Tuudi, Parivere, Alaküla, Kelu	Lihula	
	Martna, Putkaste, Kirna, Vanaküla, Keskvare, Keravere, Kabeli, Rõude, Laiküla, Kasari	Martna	
Näitused ja muuseumid	Hanila muuseum	Hanila	Hanila
	Ants Laikmaa muuseum	Taebla	Kadarpiku
	Kirsi vanasõidukite muuseum	Hanila	Linnamäe tee 11, Virtsu alevik
	Koela Talumuuseum	Taebla	Uuetoa talu, Koela
	Kullamaa kihelkonna muuseum	Kullamaa	Kullamaa
	Kullamaa Kultuurimaja	Kullamaa	Kullamaa
	Lihula kultuurimaja	Lihula	Tallinna maantee 1a, Lihula
	Lihula Kunsti- ja Muusikakool + raamatukogu	Lihula	Tallinna maantee 25, Lihula
	Lihula mõis ja muuseum	Lihula	Linnuse tee 1, Lihula
	Matsalu RP külastuskeskus	Lihula	Penijõe
	Risti multifunktsionaalne keskus	Risti	Lõuna 4, Risti alevik
	Risti veetorn	Risti	Jaama 7, Risti alevik
	Rõude külamaja	Martna	Rõude
	Suure-Lähtru mõisa muuseum	Martna	Suure-Lähtru

	Taebla kultuuri- ja spordikompleks	Taebla	Haapsalu mnt 6, Taebla
	Tapamaja Galerii	Lihula	Tallinna maantee 7, Lihula
	Varbla muuseum	Varbla	Aruküla
	Virtsu harrastusmuuseum	Hanila	Tammi tee 2, Virtsu alevik
Ajaloolised objektid, üksikobjektid	Breti kivid	Ridala	Jõõdre-Tuuru külad
sh varemed (eemalt vaadeldavad)	Hallimäe linnus (Kedre linnus, nn Hallimägi)	Taebla	Kedre
	Iideva ohvrikivi	Kullamaa	Jõgisoo
	Jaagu talu	Lihula	Kelu
	Jaagu-Mihkli hiiekivi	Hanila	Ridase
	Jaani kõrts	Lihula	Lihula
	Jõgeva kõrtsi kivisillad ja kõrtsihoone	Kullamaa	Koluvere
	Jüri Uluotsa haud Kirbla kalmistul	Lihula	Kirbla
	Karl Ristikivi ema Liisu haud	Varbla	Paadrema kiriku surnuaed
	Karl Ristikivi haud	Varbla	
	Kasari vana sild	Lihula, Martna	Kasari
	Kirikuküla vanad põllud	Lihula	Kirikuküla
	Kivikalmed Kasekülas, Karusel ja Kõmsil	Hanila	
	Kokuta (või Massu) liukivi	Hanila	Massu
	Kullamaa Rohumäe (endine muinaslinn)	Kullamaa	Kullamaa
	Kullamaa vesiveski	Kullamaa	Kullametsa
	Kultusekivid Vatla linnamäe ümbruses	Hanila	Vatla
	Kurese ja Mihkli-Salumäe paemurrud	Koonga	
	Kurese põlispõllud, ringvall-linnus, muinasasula	Koonga	Kurese
	Laastre vesiveski/pais	Kullamaa	Kastja
	Lihula linnus ja mõisa tuuleveski	Lihula	
	Lihula, Rumba, Tuudi raudteejaamahooned (30ndate raudtee arhitektuur)	Lihula	Lihula, Rumba, Tuudi

Liivi Ohvriallikas „Silmaallikas“	Kullamaa	
Ohtla mõisa laut	Martna	Ohtla
Oidrema veetorn	Koonga	Oidrema
Pihama kõrts	Lihula	Meelva
Pikavere palvemaja	Koonga	Pikavere
Pikavere vallamaja	Koonga	Pikavere
Põgari palvemaja	Ridala	Põgari-Sassi
Risti raudteejaam	Risti	Jaama 7, Risti alevik
Risti veetorn	Risti	Jaama 7, Risti alevik
RMK Soontagana maalinn	Koonga	Kurese
Rootsi raudteejaam	Lihula	Aruküla
Saastna kivitee	Lihula	Lihula
Saulepi ohvikivi	Varbla	Saulepi
Saulepi palvemaja	Varbla	Kulli
Sitta Kodt Matz haud	Kullamaa	Kullamaa kalmistu
Taaramägi, ringvall linnus	Koonga	Võita
Ubasalu Ohvikivi	Kullamaa	Ubasalu
Vaikna mõisasild	Kullamaa	Koluvere
Vanaküla kiviaiad	Martna	Vanaküla
Vanamõisa kivisild	Lihula	Vanamõisa
Vanapagana kivi	Koonga	Paimvere
Vatla maalinn	Hanila	Vatla
Vatla mõis	Hanila	Vatla
Virtsu mõisa tallid	Hanila	Virtsu
Virtsu vasallilinnus (varemed)	Hanila	Virtsu
Mälestusmärgid		
1941 hävituspataljoni poolt hukatud Vanamõisa meeste mälestuskivi	Lihula	Vanamõisa, Kasari koolimaja juures
1941-1945 sõja vene sõdurite mälestuskivid	Lihula	Kirbla, Tuudi, Lihula

	Ants Kaljurand (Hirmus Ants)	Koonga	Mihkli kirikuaed
	Budbergide hauakamber	Lihula	Seira
	Eerik Kumari mälestuskivi	Hanila	Puhtu
	Eerik Kumari mälestuskivi	Lihula	Kirbla
	Jaan Teemanti mälestuskivi	Varbla	Paatsalu
	Jüriöö märgutule teekond	Koonga	Soontagana maalinn
	Karl Ristikivi mälestuskivi	Varbla	Varbla
	Kristjan Palusalu mälestuskivi	Varbla	Varbla
	Mälestuskivi metsavendade punkri juures	Martna	Ehmja
	Mälestuskivi Rudolf Tobiasele	Kullamaa	Kullamaa Tobiase park
	Saksa sõjavangide haud	Koonga	Kiisamaa
	Schilleri mälestuskivi	Hanila	Puhtu
	Sven Onno mälestuskivi	Ridala	Puise
	Vabadussõja mälestusmärk	Lihula	
	Vabadussõja mälestussammas	Kullamaa	Kullamaa
	Vabadussõja mälestussammas	Martna	Martna
	Vabadussõja mälestussammas	Taebla	Lääne-Nigula kiriku juures
	Küüditatute mälestusmärk "Raudteerööpad mäletavad"	Risti	Jaama 7, Risti alevik
	Vabadussõja mälestussammas + I maailmasõda	Koonga	Emmu küla (Mihkli kalmistu)
Teater	Kirimäe mõis	Taebla	Kirimäe
	Kullamaa kultuurimaja	Kullamaa	Kullamaa
	Kõmsi rahvamaja	Hanila	
	Lihula Kultuurimaja	Lihula	Tallinna mnt 1a, Lihula
	Lõpe klubi	Koonga	Lõpe
	Paadrema rahvamaja	Varbla	
	Saueaugu Teatritalu	Martna	Ohtla

	Saulepi seltsimaja	Varbla	
	Varbla rahvamaja	Varbla	
Kino	Lihula Kultuurimaja	Lihula	Tallinna mnt 1a, Lihula
Tuletornid	Sõmeri	Varbla	Matsi
	Virtsu	Hanila	
	Selglaid	Varbla	
Miljööalad ehk väärtuslikud alad (erilise miljööga/keskkonnaga)	Haeska, Kiideva, Puise nina	Ridala	Haeska, Kiideva, Puise
	Keskvere küla	Martna	Keskvere
	Lihula linna hoonestus	Lihula	Tallinna mnt
	Maade küla	Koonga	Maade
	Pikavere küla	Koonga	Pikavere
	Soontagana maalinn ja Kurese pärandmaastikud	Koonga	Kurese
	Virtsu raudteetamm	Hanila	
Mõisad, lossid (sh varemed)	Ehmja mõisa varemed	Martna	Ehmja
	Haeska mõis	Ridala	Haeska
	Illuste mõis	Varbla	Paatsalu
	Jõesse mõisa varemed (kloostri seotud)	Martna	Jõesse
	Keblaste mõis	Koonga	Mihkli
	Keskvere mõis	Martna	Keskvere
	Kiideva mõis	Ridala	Kiideva
	Kirimäe mõis	Taebla	Kirimäe
	Kloostri mõisa varemed	Lihula	Kloostri
	Koluvere loss	Kullamaa	Koluvere
	Koonga mõis	Koonga	Koonga
	Kõima mõis	Koonga	Kõima
	Laiküla mõis	Martna	Laiküla
	Lihula mõis	Lihula	Linnuse tee 1, Lihula

Maalse mõisa varemed	Martna	Ehmja
Massu mõis	Hanila	Massu
Matsalu mõis	Lihula	Matsalu
Oidrema mõis	Koonga	Oidrema
Paatsalu mõisa varemed, viinaköögi varemed	Varbla	Paatsalu
Penijõe mõis	Lihula	Penijõe
Putkaste mõis	Martna	Putkaste
Rumba mõisa varemed	Lihula	Rumba
Saastna mõisa varemed	Lihula	Saastna
Saulepi mõis	Varbla	Raespa
Suure-Lähtru mõis	Martna	Suure-Lähtru
Suure-Rõude mõis	Martna	Rõude
Tuudi mõis	Lihula	Nurme
Uue-Varbla mõis	Varbla	Raheste
Vanamõisa mõis	Lihula	Vanamõisa
Vatla mõis	Hanila	Vatla
Veltsa mõisa varemed	Koonga	Veltsa
Virtsu mõisatallid	Hanila	Puhtu tee 1, Virtsu alevik
Väike-Lähtru mõis	Martna	Väike-Lähtru
Väike-Rõude mõis	Martna	Rõude
Kirikud, kalmistud		
Hanila kirik	Hanila	Hanila
Kalli õigeusu kirik (varemetes)	Koonga	Kalli
Karuse kirik	Hanila	Karuse
Kirbla kirik	Lihula	Kirbla
Kullamaa Püha Johannese kirik ja kabel	Kullamaa	Kullamaa
Kõmsi õigeusu kirik (varemetes)	Hanila	Kõmsi
Lihula Elisabethi kirik	Lihula	Tallinna mnt 11, Lihula
Lihula õigeusu kirik (varemetes)	Lihula	Tallinna mnt 35, Lihula

	Lääne-Nigula kirik	Taebla	Nigula
	Martna kirik ja kalmistu	Martna	Martna
	Mihkli kirik	Koonga	Mihkli
	Paadrema õigeusu kirik	Varbla	Paadrema
	Pikavere palvemaja	Koonga	Pikavere
	Ridala kirik ja kirikuaed	Ridala	Kolila
	Rõude kalmistu	Martna	Rõude
	Sinalepa kalmistu	Ridala	Panga
	Varbla kirik	Varbla	Helmküla
	Väike-Lähtru kalmistu ja kirik (torn lagunened)	Martna	Väike-Lähtru
Muu	Keravere lennuväli	Martna	Keravere
	Vatla lennuväli	Hanila	Kiska

Loodusressursid	Nimetus	Piirkond	Asukoht
Rand	Matsi rand	Varbla	Matsi
	Paatsalu-Pivarootsi rand	Varbla	Paatsalu
	Puise rand	Ridala	Puise
	Uisu-Kuke	Hanila	Kuke
	Varbla rand	Varbla	Rannaküla
Linnuvaatlusala	Haeska	Ridala	Haeska
	Jugassaare	Ridala	Puise
	Kalli-Nedrema puisniit	Koonga	Nedrema
	Keemu	Lihula	Salmi rannaniit, Keemu vaatetorn ja puhkekoht
	Kiideva	Ridala	Kiideva
	Kirikuküla	Lihula	Suitsu vaatetorn
	Martna	Martna	Martna põllud
	Meelva	Lihula	Meelva põllud

	Paatsalu-Pivarootsi rannik	Varbla	Paatsalu, Hõbesalu, Muriste külad
	Penijõe	Lihula	Penijõe matkarada ja vaatetorn
	Puhtulaid	Hanila	Puhtulaid
	Põgari-Sassi	Ridala	Põgari-Sassi
	Rannajõe	Martna	Rannajõe
	Sõmeri-Raespa	Varbla	Matsi, Saulepi, Raespa külad
	Tagalaht	Ridala	Herjava küla
	Teorehe järv	Lihula	Teorehe jäänukjärv ja rannaniit
	Tuhu soo	Hanila	Kiska
	Ura maastikukaitseala	Koonga	Ura, Tamme, iska külad
	Varbla laiud	Varbla	Mereäärse ja Kadaka külad
	Virtsu	Hanila	majaka all veelindude ränne
Kalastus	Kasari jõgi	Lihula, Martna	Rumba, Seira, Kloostri, Keskküla
	Lavassaare järv	Koonga	Õepa
	Liivi jõgi	Martna	Laiküla, Soo-otsa, Allikotsa
	Matsi, Saulepi, Vaiste	Varbla	
	Paadrema jõgi	Koonga, Varbla	
	Paatsalu-Pivarootsi rand	Varbla	
	Penijõgi	Lihula	
	Raana jõgi	Martna	
	Rame laht	Hanila	Virtsu
	Rannaküla, Kadaka, Mereäärse	Varbla	Varbla laidude ala
	Rannamõisa jõgi	Martna	
	Rõude jõgi	Martna	
	Topu laht, Tagalaht, Läänemeri	Ridala	Kogu Ridala rannikuala
	Tuudi jõgi	Lihula	
Geoloogilised moodustised (pinnavormid)	Kirbla astang	Lihula	Kirbla
	Koeri seljak	Varbla	Koeri
	Kolga luited	Varbla	Kolga oja kaldal

	Mihkli-Salumägi	Koonga	Kurese
	Mõisaküla pank	Hanila	Mõisaküla
	Näärikipid	Lihula	Metsküla
	Pikavere-Ura karstihäil	Koonga	Ura, Pikavere
	Porimägi	Lihula	Saastna
	Pärdimägi	Koonga	Kalli
	Salevere Salumägi	Hanila	Salevere
	Uisu pank	Hanila	Kuke
	Vatla linnamäe neemik	Hanila	Linnuse
Allikad	Kilgimetsa allikad	Varbla	Kilgi
	Ohvriallikad	Koonga	Kõima, Paimvere, Tarva, Oidrema, Tõitse, Kurese külad
	Paadrema ohvriallikas	Varbla	Paadrema
	Salevere Silmaallikas	Hanila	Salevere
Saared	Hobulaid	Ridala	Hobulaiu
	Kumari laid	Ridala	Puise
	Laiud Hanila kandis rannavees	Hanila	
	Varbla laiud	Varbla	
Järved	Jäänukjärved	Varbla	Käomardi laht, Lõpe järv
	Koonga järv (Sootsa järv)	Koonga	Koonga
	Kullamaa järv	Kullamaa	
	Lavassaare järv	Koonga	Õepa
	Nedrema järv	Koonga	Nedrema
	Nehatu soojärved	Hanila	Nehatu LKA
	Sauemeri järv	Lihula	Metsküla
	Teorehe järv	Lihula	Saastna
Kõrgendikud	Kirbla astang	Lihula	Kirbla
	Lihula linnusemägi	Lihula	Lihula
	Pärdimägi	Koonga	Kalli

	Salevere Salumägi	Hanila	Salevere
	Salumägi	Koonga	Kurese
	Vatla linnamägi	Hanila	Vatla
Jõesed	Allika, Kasari, Penijõe, Tuudi (Suitsu), Vanamõisa, Velise, Vigala	Lihula	
	Audru jõgi	Koonga	
	Jõeoja oja	Hanila	
	Kasari, Vigala, Rannamõisa, Liivi, Teenuse, Rõude	Martna	
	Kolga, Paadrema	Varbla	
Vaated, miljööalad	Haeska	Ridala	Haeska
	Illuste ps. tipp	Varbla	Paatsalu
	Jaagusääre	Varbla	
	Kalli-Nedrema puisniit	Koonga	
	Kasari luht (suurim Euroopas, kevadeti suured üleujutused)	Martna, Lihula	
	Kiideva	Ridala	Kiideva
	Kirbla mägi	Lihula	Kirbla
	Kirbla-Kloostri maanteelt Kasari jõe luhale	Lihula	Pagasi
	Kloostri küla – vaade Kasari jõe luhale	Lihula	Kloostri
	Kurese küla kiviaiad	Koonga	Kurese
	Lihula linnusemägi	Lihula	Lihula
	Matsi sadam	Varbla	
	Meelva teeristist Matsalu lahele	Lihula	Meelva-Matsalu
	Mihkli Salumägi	Koonga	Mihkli
	Paagi säär	Varbla	Mereäärse
	Pikavere küla	Koonga	Pikavere
	Puise nina	Ridala	Puise
	Põgari-Sassi	Ridala	Põgari-Sassi küla, Puise poolsaar

RMK Keemu vaatetorn	Lihula	Keemu
RMK Kloostri vaatetorn	Lihula	Kloostri
RMK Marimetsa vaatetorn	Risti	Rõuma
RMK Penijõe vaatetorn	Lihula	Penijõe
RMK Rannajõe vaatetorn	Martna	Rannajõe
RMK Soontagana maalinna vaatetorn	Koonga	Kurese
RMK Suitsu vaatetorn	Lihula	Kirikuküla
RMK Tuhu vaatetorn	Lihula	Kiska
Salevere Salumägi	Hanila	Salevere
Sõmeri-Raespa rannik	Varbla	
Topu rand	Ridala	Kiviküla
Tuudi-Saastna teelt Ahelkülale ja alvarile	Lihula	Petaaluse
Uisu pank	Hanila	Esivere
Vatla linnamägi	Hanila	Linnuse
Väike-Rõude mõisa vaateplatvorm	Martna	Väike-Rõude
Rändrahnud, kivid		
Aadu suurkivi	Varbla	Rannaküla
Jaagu-Mihkli hiiekivi	Hanila	Ridase
Koeri rändrahnud	Varbla	Koeri
Massu liukivi	Hanila	Massu
Nõmmeküla rahapajakivi	Varbla	Allika
Näärivid	Lihula	Metsküla
Kuradikivi	Martna	Ehmja
Ohvikivi Pühakivi	Varbla	Saare
Rehe kivi	Koonga	Paimvere
Soomadise rändrahn	Hanila	Massu
Suuringi kivi	Koonga	Rabavere
Ussikivi	Hanila	Hanila
Vaiste ohvikivi	Varbla	Vaiste
Vanapagana kivi	Koonga	Kurese

	Varbla suurkivi	Varbla	Tamba
	Õhu ohvrikivi	Varbla	Õhu
Pargid	Illuste mõisa park	Varbla	Paatsalu
	Koluvere mõisapark	Kullamaa	Koluvere
	Koonga mõisa park	Koonga	Koonga
	Kõima park	Koonga	Kõima
	Matsalu mõisa park	Lihula	Matsalu
	Mihkli pastoraadi park	Koonga	Mihkli
	Mõtsu park	Varbla	Tõusi
	Mäemõisa park	Ridala	Panga
	Oidrema park	Koonga	Oidrema
	Penijõe mõisa park	Lihula	Penijõe
	Suure-Lähtru mõisa park	Martna	Suure-Lähtru
	Vanamõisa mõisa park	Lihula	Seira
	Varbla mõisa park	Varbla	Varbla
	Vatla mõisapark	Hanila	Vatla
	Veltsa park	Koonga	Veltsa
	Väike-Rõude mõisa park	Martna	Väike-Rõude
Kaitsealad ja hoiualad	Avaste LKA, Kurese ja Ura MKA, Karinõmme LKA, Lihula MKA, Madissaare LKA, Mihkli LKA, Naissoo LKA, Nedrema LKA, Nätsi-Võlla LKA, Tuhu LKA	Koonga	
	Haeska HA, Kangruaadu HA, Karuse-Linnuse HA, Kuke-Kiili HA, Lihula HA, Mõisaküla panga HA, Oademetsa HA, Poanse HA, Porsiku HA, Puiskarjamaa HA, Raespa HA, Sõmeri HA, Tuhu HA, Väinamere HA	Hanila, Lihula, Martna, Ridala	
	Jäärumetsa LKA, Kolga LKA, Paadrema LKA, Vaiste LKA, Varbla laidude LKA,	Varbla	

	Varbla LKA, Ännikse LKA		
	Lihula MKA, Tuhu LKA	Lihula	
	Marimetsa LKA	Martna, Kullamaa	
	Matsalu RP	Hanila, Lihula, Martna, Ridala	
Üksikobjektid	Karusselja pärn	Lihula	Kloostri
	Kopli tammed	Hanila	Karuse
	Laane tammed	Hanila	Voose
	Lihuntsi kivi	Lihula	Hälvati
	Lõpre tamm	Ridala	Puise
	Mihkli kiriku pärnad	Koonga	Mihkli
	Muriste tamm	Varbla	Muriste
	Panga tamm	Koonga	Karinõmme
	Polli kadakad	Hanila	Rame
	Puhtu tamm ja määnd	Hanila	Puhtulaid
	Sööni-Möldri tamm	Koonga	Kalli
	Tammari tammed	Hanila	Nehatu
	Uduna tamm	Koonga	Paimvere
Väärtuslikud miljööalad	Kasari jõe luhad	Lihula, Martna	
	Kolga oja ja luited	Varbla	
	Koonga tammik	Koonga	Piisu
	Laelatu ja Puhtu	Hanila	
	Laelatu puisniit	Hanila	
	Lihula raba	Lihula	Lihula-Hälvati
	Lihuntsi mägi	Lihula	Hälvati
	Mereäärse küla vääriselupaigad	Varbla	Mereäärse
	Mihkli tammik	Koonga	Mihkli
	Naissoo tammik	Koonga	Kõima
	Nedrema-Kalli puisniit	Koonga	Nedrema

	Puhtulaid	Hanila	
	Sõmeri-Raespa rannikuala	Varbla	
	Tuhu raba	Hanila	Kiska

Aktiivsed tegevused	Nimetus	Piirkond	Asukoht
Paadisõit (organiseeritud)	FIE Kaarel Raudkivi (paadireisid)	Lihula	Tuudi ja Kasari jõgi
	FIE Tiit Meel (paadireisid)	Lihula	Tuudi ja Kasari jõgi
	Lauri-Antsu turismitalu (paadireisid)	Ridala	Kiviküla
	Nina talu (paadireisid)	Ridala	Puise
	Oosaare (kaatrisõidud)	Ridala	Puise
	Paatsalu puhkekeskus (paadilaenus)	Varbla	Paatsalu
	Ranna hotell (paadilaenus)	Varbla	Mereäärse
	Viireste OÜ	Hanila	Virtsu kalasadam
Kanuosõit (organiseeritud)	Metallloodus		
	Seikluspartner		
	Paatsalu puhkekeskus	Varbla	Paatsalu
Laagriplats, telkimine	Altmõisa külalistemaja	Ridala	Tuuru
	Haeska seltsimaja	Ridala	Haeska
	Kalli-Nedrema puisniit	Koonga	Nedrema
	Kinksi küla	Hanila	Kinksi
	Lauri-Antsu turismitalu	Ridala	Kiviküla
	Matsi rand	Varbla	Matsi
	Paatsalu puhkekeskus	Varbla	Paatsalu
	Puise Nina turismitalu	Ridala	Puise
	Pärnelja puhkekeskus	Varbla	Matsi
	Ranna hotell	Varbla	Rannaküla
	RMK Penijõe telkimisala	Lihula	Penijõe

	Saare hostel	Varbla	Saare
	Soontagana maalinn	Koonga	Kurese
	Varemurru puhkekeskus	Varbla	Matsi
	Voosemetsa talu	Hanila	Voose
Lastemänguväljak (avalikud)	Irta	Koonga	Irta
	Koonga	Koonga	Koonga
	Kõmsi	Hanila	
	Lihula Gümnaasiumi välisjõusaal	Lihula	Jaama 9, Lihula
	Lõpe	Koonga	Lõpe
	Oidrema	Koonga	Oidrema
	Rõude külaplats	Martna	Rõude
	Saulepi külaplats	Varbla	Saulepi
	Varbla	Varbla	Varbla
Kalastamine	Jaagosääre sadam	Varbla	Kadaka
	Kasari jõgi	Lihula, Martna	
	Lavassaare järv	Koonga	
	Matsalu RP jõed		
	Matsi sadam	Varbla	Matsi
	Paadrema jõgi	Koonga, Varbla	
	Paatsalu sadam	Varbla	Paatsalu
	Paatsalu-Pivarootsi rand	Hanila, Varbla	Paatsalu
	Rame laht	Hanila	
	Vidi sadam	Varbla	Raespa
	Väinamere kallas	igal pool mererannas vastavalt lubadele	
Ratsutamine	Massu Ratsaklubi	Hanila	Massu
	Sirje Põldaru FIE	Varbla	Mäliküla
	Ranna Rantšo	Hanila	Mõisaküla

Jahipidamine	Ahaste rendijahipiirkond	Koonga	
	Aruvälja jahipiirkond		
	Halinga jahipiirkond	Koonga	
	Hanila jahipiirkond	Hanila	Massu Jahiselts
	Jäärumetsa jahipiirkond		
	Kasari jahipiirkond (kasutaja Kasari Jahiselts)		
	Koonga jahipiirkond	Koonga	
	Lõpe jahipiirkond	Koonga	
	Kullamaa	Kullamaa	
	Lihula jahipiirkond	Lihula	
	Tuudi jahipiirkond (kasutaja Tuudi Jahiselts)	Lihula	
	Martna jahipiirkond	Martna	
	Massu jahipiirkond (kasutaja Massu Jahiselts)	Hanila	
	Ridase jahilasketiir	Hanila	Lasketiiru, Ridase küla
	Saulepi jahipiirkond	Varbla	
	Taebla jahipiirkond	Taebla	
	Vana-Varbla jahipiirkond	Varbla	
	Vatla jahipiirkond (kasutaja Vatla Jahiselts)	Hanila	
	Suusatamine	Palivere Turismi- ja Tervisespordikeskus	Palivere
Kelgutamine (Soome kelgud, tõukekelgud)	Tuulingu puhkemaja	Ridala	Haeska, Matsalu laht
	Lihula linnusemägi	Lihula	
Uisutamine	Matsalu RP luhad ja laht		
Ujumine	Kasari jõgi	Lihula, Martna	
	Keemu sadam	Lihula	Keemu
	Kloostri sild	Lihula	Kloostri

	Koonga järv	Koonga	
	Matsi rand	Varbla	Matsi
	Paagi rand	Varbla	Mereäärse
	Pikavere tiik	Koonga	
	Puise rand	Ridala	Puise
	Tuudi jõe pais	Lihula	Alaküla
	Uisu panga rand	Hanila	
	Ura tiik	Koonga	
Rattasõit	EuroVelo marsruut	Hanila, Varbla	
	Kirbla-Kasari kergliiklustee	Lihula	Kirbla
Spordisaalid, -platsid (sise/välis)	Illuste mõisa laagrikompleks (välispalliväljak)	Varbla	Paatsalu
	Kirbla võrk-, korvpalliplats, lauatennis õues	Lihula	Kirbla
	Kirimäe küla võrkpalliplats	Taebla	Kirimäe
	Koonga kooli saal ja võimla	Koonga	Koonga
	Koonga kooli staadion	Koonga	Koonga
	Koonga korvpalliväljak	Koonga	Koonga
	Koonga võrkpalli plats	Koonga	Koonga
	Kuliste võrkpalliplatsid	Palivere	Kuliste aas
	Kullamaa discolfi park	Kullamaa	Kullamaa järv-puhkeala
	Kullamaa huvikeskuse saal	Kullamaa	Kullamaa (Goldenbecki maja)
	Kullamaa jooksu- ja suusarada	Kullamaa	Kullamaa järv-puhkeala
	Kullamaa keskkooli palliväljakud, staadion, võimla	Kullamaa	Kullamaa
	Kullametsa viburajad	Kullamaa	Kullametsa
	Kõmsi Lasteaed-Algkooli jalgpalliväljak	Hanila	Kõmsi tee 14, Kõmsi
	Kõmsi rahvamaja spordisaal	Hanila	Keskuse tee 3, Kõmsi
	Lihula Gümnaasiumi puust välisväljakud ja jõulinnak	Lihula	Jaama 9, Lihula

Lihula Gümnaasiumi spordisaal	Lihula	Jaama 9, Lihula
Lihula Gümnaasiumi välisväljak (korvpall, jalgpall)	Lihula	Jaama 9, Lihula
Lihula Lasteaia saal/võimla	Lihula	Lasteaia 6, Lihula
Lihula staadion ja jalgpalli harjutusväljak	Lihula	Jaama 9, Lihula
Lihula Särtsu võrkpalli plats	Lihula	Tallinna mnt 31b, Lihula
Liivi küla korvpalliväljak	Kullamaa	Liivi
Lõpe klubi spordisaal	Koonga	Lõpe
Lõpe rula ramp	Koonga	Lõpe
Lõpe välispordiväljak (korvpall, võrkpall)	Koonga	Lõpe
Martna kaarhall	Martna	Martna
Martna põhikooli võimla, staadion, võimla	Martna	Martna
Metsküla Algkooli spordiväljak	Lihula	Metsküla
Oidrema spordiväljak	Koonga	Oidrema
Paadrema rannavõrkpalliplats	Varbla	Mõtsu
Palivere põhikooli spordiväljak (korvpall, võrkpall, skatepark)	Palivere	Lähtru tee 16, Palivere
Palivere spordihoone	Palivere	Põllu 3, Palivere
Palivere Turismi- ja Tervisespordikeskus	Palivere	Allikmaa
Risti multifunktsionaalne keskus	Risti	Lõuna 4, Risti alevik
Risti Põhikooli palliväljak	Risti	Pargi tn
Risti Põhikooli spordisaal	Risti	Lõuna 4, Risti alevik
Risti spordiväljak	Risti	
Rõude külamaja saal	Martna	Rõude
Saulepi spordiplats	Varbla	Saulepi
Taebala aleviku jalgpalliväljak	Taebala	Staadioni, Taebala alevik
Taebala aleviku korvpalliväljak	Taebala	Lasteaia tn 9, Taebala alevik
Taebala aleviku rulapark	Taebala	Lasteaia tn 9, Taebala alevik

	Taebla Kooli spordisaalid	Taebla	
	Taebla Kultuuri- ja spordikompleks	Taebla	
	Tuudi külaplats (võrk- ja korvpall)	Lihula	Tuudi
	Varbla rahvamaja võimla	Varbla	Varbla
	Varbla staadion ja võrkpalliväljak	Varbla	Varbla
	Vatla jalgpalli- ja korvpalliväljak	Hanila	Vatla
	Vatla võimla	Hanila	Vatla
	Virtsu jalgpalliplats	Hanila	Virtsu
	Virtsu kooli jõulinnak	Hanila	Pargi tn 4, Virtsu alevik
	Virtsu kooli võimla	Hanila	Virtsu
	Virtsu võrkpalliväljak	Hanila	Pargi tn 5, Virtsu alevik
	Üdruma korv- ja võrkpalliplats	Kullamaa	Üdruma
Saalid	Kirbla rahvamaja	Lihula	Kirbla
	Koluvere seltsimaja	Kullamaa	Koluvere
	Kullamaa kultuurimaja	Kullamaa	Kullamaa
	Kullamaa seltsimaja	Kullamaa	Kullametsa
	Kõmsi rahvamaja	Hanila	Kõmsi
	Lihula Kultuurimaja	Lihula	Lihula
	Lihula Kunsti- ja Muusikakool	Lihula	Lihula
	Lihula mõis	Lihula	Lihula
	Lõpe klubi	Koonga	Lõpe
	Martna kool	Martna	Martna
	Martna lasteaed	Martna	Martna
	Metsküla rahvamaja	Lihula	Metsküla
	Paadrema rahvamaja	Varbla	Paadrema
	Rõude külaseltsi maja	Martna	Rõude
	Saueaugu Teatritalu	Martna	Ohtla
	Saulepi seltsimaja	Varbla	Kulli
	Varbla rahvamaja	Varbla	Varbla

	Vatla rahvamaja	Hanila	Vatla
	Virtsu seltsimaja	Hanila	Virtsu
	Üdruma rahvamaja	Kullamaa	Üdruma
Surf, purjelaud	Paatsalu Puhkekeskus	Varbla	
	Surfhunt /Hundimaja	Varbla	
Vibulaskmine	Kullamaa viburada	Kullamaa	
Discgolf	Lihula mõisamäe discgolf park	Lihula	
	Kullamaa järv-puhkeala	Kullamaa	
	Palivere terviserajad	Palivere	
Käeline tegevus (etteteatamisel)	Kullamaa käsitöömaja	Kullamaa	
	Kõmsi rahvamaja	Hanila	
	Lihula rahvakunstiselts	Lihula	
	Loovkoda	Hanila	Salevere
	Oidrema naisseltsi keraamikastudio	Koonga	Lõpe
	Paadrema rahvamaja	Varbla	
	Pivarootsi lastelaager	Hanila	
	Risti Loomemaja	Risti	Koidu 1, Risti
	Rõude külaseltsi maja	Martna	
	Saulepi seltsimaja	Varbla	
	Tapamaja Galerii	Lihula	Tallinna mnt 7, Lihula
	U-studio	Taebla	Haapsalu mnt 15, Taebla
	Varbla rahvamaja	Varbla	
	Üdruma külaseltsi maja	Kullamaa	
Orienteerumine	Allika	Varbla	
	Kolga-Veski	Varbla	
	Koonga kool	Koonga	
	Lihula	Lihula	
	Palivere terviserajad	Palivere	

Matkarajad	Kiideva-Puise matkarada	Ridala	Kiideva-Puise külad
	Lagleranna matkarada	Ridala	Tuuru
	Lauri-Antsu loodusmatkarada	Ridala	Kiviküla
	Läänemaa Tervisetee		Ristilt Haapsaluni
	Oidrema-Mihkli-Soontagana jalgrattaratta marsruut	Koonga	
	Palivere terviserajad	Palivere	
	Puhtulaiu matkarada	Hanila	Puhtu
	Putkaste õpperada	Martna	Putkaste-Martna külad
	Ranniku matkarada	Varbla, Hanila, Lihula, Martna, Ridala	
	RMK Kolga looduse õpperada	Varbla	Kolga
	RMK Marimetsa matkarada	Martna, Risti	Rõuma
	RMK Nedrema puisniidu loodusrada	Koonga	Nedrema
	RMK Penijõe matkarada	Lihula	Penijõe, Kirikuküla
	RMK Penijõe-Aegviidu matkatee		
	RMK Salevere matkarada	Hanila	Salevere
	RMK Suitsu matkarada	Lihula	Kirikuküla
	RMK Tuhu matkarada	Hanila	Kiska
Vaatetornid	Haeska	Ridala	
	Kloostri	Lihula	
	Marimetsa	Risti	
	Penijõe	Lihula	
	Puise	Ridala	
	Puhtulaid	Hanila	
	Rannajõe	Martna	
	Soontagana	Koonga	
	Sõmeri-Raespa	Varbla	

	Suitsu	Lihula	
	Tuhu	Hanila	
Sadamad	Haeska paadisild (pigem lihtsalt kanal)	Ridala	Haeska
	Admirali väikesadam	Varbla	Admirali, Hõbesalu
	Jaagosääre sadam	Varbla	Kadaka
	Keemu	Lihula	Matsalu
	Kiideva paadisild	Ridala	Kiideva
	Lääne sadam	Varbla	Paatsalu
	Matsi sadam	Varbla	Matsi
	Männi väikesadam	Varbla	Muriste
	Paatsalu sadam	Varbla	Paatsalu
	Pihelgalaiu sadam	Varbla	Mereäärse
	Puise kalasadam	Ridala	Puise
	Rooglaiu sadam	Hanila	Rannaküla
	Saastna vanasadam	Lihula	Saastna
	Varbla Puhkeküla sadam	Varbla	Rannaküla
	Vidi sadam	Varbla	Raespa
	Virtsu kalasadam	Hanila	Vanalinna tn, Virtsu
	Virtsu kalasadam	Hanila	Virtsu
	Virtsu praamisadam	Hanila	Virtsu
	Virtsu sadam	Hanila	Virtsu
	Virtsu vanasadam	Hanila	Tallinna mnt 31, Virtsu alevik
Piknikualad	Hanila muuseum	Hanila	Hanila
	Kiideva sadam	Ridala	Kiideva
	Kinksi küla	Hanila	Kinksi
	Kullamaa järv-puhkeala	Kullamaa	Kullamaa
	Nedremaa-Kalli puisniit	Koonga	Nedrema

	Puhkekoht	Koonga	
	RMK Karusselja pärna puhkekoht	Lihula	
	RMK Keemu puhkekoht	Lihula	Keemu
	RMK Matsi puhkeala	Varbla	Matsi
	RMK Nurga puhkekoht	Ridala	
	RMK Penijõe puhkekoht	Lihula	Penijõe
	RMK Soontagana telkimisala ja metsaonn	Koonga	Kurese
	RMK Suitsu puhkekoht	Lihula	Kirikuküla
	Salevere (puhkekoht parklas)	Hanila	Puhtu, Salevere
	Seltsimajade juures	Ridala	Haeska, Parila, Võnnu külades
	Vanaluubi puhkekoht	Hanila	Vanaluubi
Muu	Matsalu RP külastuskeskus	Lihula	
	Liblikamaja	Koonga	
	Ranna rantšo	Hanila	
Reisikorraldaja	OÜ Kumari Reisid / Estonian Nature Tours		
Matkakorraldajad	360kraadi		
	Metaloodus		
	Seikluspartner		

Majutus	Nimetus	Piirkond	Asukoht	Kohtade arv
hotell	Sakste Maja	Lihula	Tallinna mnt 23, Lihula	
motell	Ranna motell/Varbla Puhkeküla	Varbla	Rannaküla	54
külastemaja	Algallika külastemaja	Hanila	Rannaküla	33
	Altmõisa külastemaja	Ridala	Tuuru küla	33
	Pivarootsi mõisa külastemaja	Hanila	Pivarootsi	14
	Puise Nina külastemaja	Ridala	Puise	21

telkimisplats, metsaonn	RMK Matsiranna telkimisala	Varbla	Matsi	
	RMK Nedrema puisniidu lõkkekoht	Koonga		
	RMK Penijõe lõkkekoht	Lihula	Penijõe	
	RMK Soontagana telkimisala ja metsaonn	Koonga	Soontagana	
	RMK Suitsu metsaonn	Lihula	Kirikuküla	
hostel	Hostel Kontor kodumajutus	Lihula	Tallinna mnt 15, Lihula	4
	Lihula Hostel	Lihula	Tallinna mnt 19, Lihula	
puhkeküla	Paatsalu Puhkekeskus	Varbla	Paatsalu	55
	Pivarootsi tuuliku puhkeküla	Hanila	Pivarootsi	24
	Pivarootsi õppe- ja puhkekeskus	Hanila	Pivarootsi	70
	Pärtselja puhkekeskus	Varbla	Matsi	500
	Varemurru puhkekeskus	Varbla	Matsi	300
puhkemaja, turismitalu	Haeska mõis	Ridala	Haeska	24
	Hundimaja (Surfhunt Majutus)	Varbla	Rannaküla	4
	Kapteni Puhkemaja	Varbla	Paatsalu	5
	Karukoobas, Kullamaa jahiloss	Kullamaa	Koluvere	60
	Kodade puhkemaja	Hanila	Kõera	6
	Kõrtsi talu puhkemaja	Hanila	Kuke	33
	Lauri-Antsu turismitalu	Ridala	Kiviküla	5
	Matsiranna puhkemaja Miina	Varbla	Matsi	9
	Oidrema Saun	Koonga	Oidrema	13
	Paali-Tõnise turismitalu	Lihula	Võhma	16
	Paepealse turismitalu	Kullamaa	Kullamaa	22
	Puise Nina talu linnutorni majutus	Ridala	Puise	3
	Tammejuure puhkemaja	Martna	Suure-Lähtru	8
	Saare turismitalu	Varbla	Saare	30
	Salumäe Loovkoja kojakesed	Hanila	Salevere	
	Saueaugu Teatritalu	Martna	Ohtla	12

	Sepa-Jaani puhkemaja	Lihula	Kelu	24
	Tamba puhkemajake	Varbla	Tamba	7
	Tuulingu puhkemaja	Ridala	Haeska	8
	Ullaste puhkemaja	Hanila	Ullaste	11
	Voosemetsa puhkeküla	Hanila	Voose	
kodumajutus	Oidrema Mõisa kodumajutus	Koonga	Oidrema	9
	Saarma puhkemaja	Varbla	Rannaküla	20
	Voosemetsa turismitalu kodumajutus	Hanila	Voose	25
	Rõude külaseltsi maja	Martna	Rõude	

Toitlustus	Nimetus	Piirkond	Asukoht
kohvik, baar	Koluvere lossi kohvituba	Kullamaa	Koluvere
	Alexela tankla	Hanila	Virtsu
	Amanda Puhvet (hetkel suletud)	Kullamaa	Üdruma
	Lihula bussijaama kohvik	Lihula	Alaküla
	Maiu Söögituba	Palivere	Põllu 3, Palivere
	Olerex tankla	Lihula	Lihula
	Pärli Pubi	Kullamaa	Kullamaa
	Risti tankla	Risti	Risti
	Russo kohvik	Varbla	Varbla rahvamaja
	Saare värava kohvik	Hanila	Virtsu
	Sadama Kohvik	Hanila	Virtsu
	Sakste Maja kohvik	Lihula	Lihula
	Särtsu baar	Lihula	Lihula
	Taebla söögipeatus	Taebla	Taebla
	Trahter Birgit	Lihula	Hälvati
	Vatla baar	Hanila	Vatla

	Virtsu Tanker	Hanila	Virtsu
muu (ettetellimisel)	"Kogre Kõrts"	Ridala	Puise
(va majutuskohad)	Saueaugu Teatritalu	Martna	Ohtla

Ostmisvõimalused jms	Nimetus	Piirkond	Asukoht
antiigi-, käsitöö-, suveniiri pood (pole koguaeg lahti)	Antiigi äri	Lihula	Tallinna mnt 15, Lihula
	Haeska seltsimaja, Tuulingu talu	Ridala	Haeska
	Kullamaa käsitöömaja	Kullamaa	Kullamaa
	Lihula käsitööpood	Lihula	Tallinna mnt 30, Lihula
	Pivarootsi õppe- ja puhkekeskus	Hanila	Pivarootsi
	Rannarahva kultuuriselts	Ridala	Puise
	Russo kohvik	Varbla	Varbla rahvamaja
	Rõude külaseltsi maja	Martna	Rõude
	Tapamaja Galerii	Lihula	Tallinna mnt 7, Lihula
	Varbla muuseum	Varbla	Aruküla (Uue-Varbla mõisas)
toiduainete pood	Koluvvere Coop	Kullamaa	Koluvvere
	Koonga Coop	Koonga	Koonga
	Kullamaa Coop	Kullamaa	Kullamaa
	Kõmsi Coop	Hanila	Kõmsi
	Lihula "Meie" pood	Lihula	Jaama 4, Lihula
	Lihula Coop	Lihula	Tallinna mnt 12, Lihula
	Liivi Coop	Kullamaa	Liivi
	Lõpe Coop	Koonga	Lõpe
	Martna Coop	Martna	Martna
	Mõtsu	Varbla	Mõtsu
	Oonga kauplus	Martna	Oonga
	Palivere Coop	Palivere	Lähtru tee 2, Palivere

	Risti Coop	Risti	Haapsalu mnt 1, Risti
	Rõude kauplus	Martna	Rõude
	Saulepi pood	Varbla	Kulli
	Taebla Coop	Taebla	Pargi 2, Taebla
	Uus-Varbla kauplus	Varbla	Varbla
	Varbla	Varbla	
	Vatla Coop	Hanila	Vatla
	Virtsu Coop	Hanila	Virtsu
tanklad	Alexela automaattankla	Hanila	Vanalinna tn 2, Virtsu alevik
	Elektriautode kiirlaadimispunkt	Hanila	Virtsu sadama parkla, Virtsu alevik
	Elektriautode kiirlaadimispunkt	Lihula	Jaama tänav, Lihula
	Jetoil automaattankla (sh gaas)	Hanila	Tallinna mnt 6, Virtsu alevik
	Olerex tankla (sh gaas)	Lihula	Alaküla tee 22, Lihula linn
	Risti "Krooning"	Risti	
	Vedelgaasitankla (Eesti Autogaasi automaattankla)	Hanila	Tallinna mnt 6, Virtsu alevik
autoparandus ja tehnoülevaatus	Koonga Tehno OÜ	Koonga	Koonga
	Martna Garaaž	Martna	Martna
	Patsner OÜ	Lihula	Valuste põik 6, Lihula
	Põhjala Tehno OÜ	Lihula	Penijõe tee 3, Lihula
	Rain Auto OÜ	Kullamaa	Kullamaa
	RaSi OÜ (sh auto käsipesula)	Lihula	Tallinna maantee 54, Lihula
	V&K Auto OÜ	Martna	Väike-Lähtru
	Üdruma autoteenindus	Kullamaa	Üdruma
pangaautomaat	SEB, Swedbank	Lihula	
	Coop kauplused		
	Swedbank	Risti, Taebla	
	Swedbank	Hanila	Virtsu sadam
raamatukogu	Kirbla haruraamatukogu	Lihula	Luha tee 1-14, Kirbla

	Koonga haruraamatukogu	Koonga	Lasteaia, Koonga
	Kullamaa raaamatukogu	Kullamaa	Goldenbecki maja, Kullamaa
	Kõmsi haruraamatukogu	Hanila	Kõmsi tee 14, Kõmsi
	Lihula keskraamatukogu	Lihula	Tallinna mnt 25, Lihula
	Liivi raamatukogu	Kullamaa	Liivi
	Lõpe haruraamatukogu	Koonga	Lõpe
	Lääne-Nigula valla raamatukogu (Taebla raamatukogu)	Taebla	Lasteaia 11, Taebla
	Martna raamatukogu	Martna	Martna
	Metsküla haruraamatukogu	Lihula	Uue-Koidu 7, Metsküla
	Palivere haruraamatukogu	Palivere	Raba 2, Palivere
	Risti haruraamatukogu	Risti	Lõuna 4, Risti
	Rõude haruraamatukogu	Martna	Rõude
	Saulepi haruraamatukogu	Varbla	Saulepi seltsimaja, Kulli
	Tuudi haruraamatukogu	Lihula	Kooli, Tuudi küla
	Varbla haruraamatukogu	Varbla	Varbla küla
	Vatla haruraamatukogu	Hanila	Vatla mõis/1, Vatla
	Virtsu haruraamatukogu	Hanila	Pargi tn 4, Virtsu alevik
juuksur, iluteenused	Juuksur	Lihula	Lihula lasteaia ruumides
	Ilutuba	Kullamaa	Goldenbecki maja, Kullamaa
	Juuksur	Kullamaa	Goldenbecki maja, Kullamaa
	Juuksur	Martna	Rõude külamaja
	Juuksur	Martna	Martna
	Iluteenused	Lihula	Tallinna mnt 23, Lihula
	Maniküür (OÜ Merkül)	Lihula	Lihula lasteaia
	Tamme salong	Lihula	Tallinna mnt 12, Lihula
	Virtsu juuksurid	Hanila	Virtsu
massaaž	Massaažikabinet (Karin Aruots)	Lihula	
	Haldjakaja Heaolusalong	Kullamaa	Goldenbecki maja, Kullamaa

apteek	Koonga apteek	Koonga	Koonga
	Kullamaa apteek	Kullamaa	
	Lihula apteek	Lihula	Tallinna mnt 17, Lihula
	Risti apteek	Risti	Jaama 1, Risti
arstiabi	Lihula kiirabibaas (Pärnu Haigla)	Lihula	
	Koonga pereearsti praksis	Koonga	Koonga
	Kullamaa arstipunkt	Kullamaa	
	Kõmsi arstipunkt	Hanila	Kõmsi
	Lihula pereearsti praksised	Lihula	
	Martna perearst	Martna	
	Perearst Maret Teng	Taebla, Palivere	
	Päästekomando	Lihula	
	Risti habaarst (Goldent filiaal)	Risti	
	Risti perearst Artur Anson	Risti	
	Taebla hamabaarst (Maret Talving)	Taebla	
	Varbla tervisetuba	Varbla	
	Virtsu arstipunkt	Hanila	Virtsu
	pagar-kondiiter	Pärli Pubi	Kullamaa
Kondiitriäri (Õie Palu)		Hanila	Virtsu
postkontor/-punkt	Kullamaa postipunkt	Kullamaa	
	Lihula postkontor	Lihula	Lihula Coop
	Martna ja Rõude postipunktid	Martna	
	Risti postipunkt	Risti	Raamatukogus
	Taebla postipunkt	Taebla	Raamatukogus
	Varbla postipunkt	Varbla	Varbla küla
	Virtsu postipunkt	Hanila	

Sündmused	Nimetus	Piirkond	Asukoht
Põllumajandusmess	Hanila Maapäev (sügisel)	Hanila	Kõmsi
Käsitöölaat	Varbla käsitöölaat	Varbla	Varbla mõis
	Kevadlaat, sügislaat	Hanila	Kõmsi
	Kevadlaat, sügislaat	Lihula	Lihula mõisamägi
	Käsitööpäev	Hanila	Kõmsi
	Mihkli laat	Koonga	Mihkli
Rahvuslikud üritused (regulaarsed)	Kihelkonna päevad	Koonga	iga aasta uus koht, Mihkli laada ajal
	Kinksi karusepäev	Hanila	Kinksi
	Lihula kultuuri- ja spordipäevad	Lihula	Lihula
	Mihklipäev	Koonga	Mihkli
	Varbla suvi (sh kohvikutepäev)	Varbla	
Elavad ajaloolised festivalid	Soontagana maalinna päev	Koonga	
	Virtsu Merepäev	Hanila	Virtsu
Festivalid ja kontserdid	Etendused Saueaugu Teatritalu	Martna	Ohtla
	Jõulukontsert	Koonga	Pikavere vallamaja
	Kidise Jõulumuusika		
	Lihula lillkirja festival	Lihula	Lihula
	Lihula rahvusvaheline klassikalise muusika festival	Lihula	Lihula
	Matsalu Loodusfilmide Festival	Lihula	Lihula
Võidusõidud (auto, hobused)	Metsküla Kronu	Lihula	
	Rahvaralli Lihula kultuuripäevade raames	Lihula	
	Ratsavõistlused	Hanila	Massu
Spordisündmused (regulaarsed)	Koonga mängud (valdade vahelised)	Koonga	Koonga küla
	Kreeka-romaa maadlus	Martna, Lihula	noorte vabariiklikud võistlused
	Lääneranna valla spordipäev		
	Orienteerumine	Martna	Kaasiku
	Orienteerumine	Varbla	Kolga-Veski

	Orienteerumine	Lihula	Lihula
	Orienteerumine	Varbla	Allika
	Kiideva rattaralli	Ridala	
	Virtsu maanteejooks	Hanila	
	Võrkpalliturniir	Hanila	Virtsu Merepäevade ajal
	Võrkpalliturniir	Varbla	
Muu	Muinastulede öö	ranniku ääres	
	Helisev Kullamaa	Kullamaa	Kullamaa
	Kullamaa rahvuspäev	Kullamaa	
	Lihula kohvikutepäev	Üle valla	
	Looduskaitsekuu		matk kaitsealadel
	Muuseumiöö		muuseumides
	Kaitsealade päev/looduskaitsekuu		Matsalu rahvuspargis
	Võntküla pannkoogipäev	Kullamaa	Võntküla